

中華民國 114 年度

## 中央政府總預算

國軍退除役官兵輔導委員會主管

國軍退除役官兵安置基金

臺東農場附屬單位預算分預算  
(非營業部分)

國軍退除役官兵輔導委員會臺東農場編



國軍退除役官兵輔導委員會

臺東農場

**目 次**

中華民國114年度

|                              |   |       |   |
|------------------------------|---|-------|---|
| 一、業務計畫及預算說明.....             | 第 | 1~11  | 頁 |
| 二、預算主要表                      |   |       |   |
| (一)收支餘絀預計表及說明.....           | 第 | 13~14 | 頁 |
| (二)餘絀撥補預計表.....              | 第 | 15    | 頁 |
| (三)現金流量預計表及補充說明.....         | 第 | 16~17 | 頁 |
| 三、預算明細表                      |   |       |   |
| (一)勞務收入明細表.....              | 第 | 19    | 頁 |
| (二)銷貨收入明細表.....              | 第 | 20    | 頁 |
| (三)其他業務收入明細表.....            | 第 | 21    | 頁 |
| (四)業務外收入明細表.....             | 第 | 23    | 頁 |
| (五)勞務成本明細表及說明.....           | 第 | 24~27 | 頁 |
| (六)銷貨成本明細表及說明.....           | 第 | 28~30 | 頁 |
| (七)其他業務成本明細表及說明.....         | 第 | 31~32 | 頁 |
| (八)業務費用明細表及說明.....           | 第 | 33~34 | 頁 |
| (九)管理及總務費用明細表及說明.....        | 第 | 35~37 | 頁 |
| (十)業務外費用明細表及說明.....          | 第 | 38~39 | 頁 |
| (十一)固定資產建設改良擴充明細表.....       | 第 | 40~41 | 頁 |
| (十二)固定資產建設改良擴充資金來源明細表.....   | 第 | 43    | 頁 |
| (十三)固定資產建設改良擴充計畫預期進度明細表..... | 第 | 44~45 | 頁 |
| (十四)資產折舊明細表.....             | 第 | 46~47 | 頁 |
| (十五)資產報廢明細表.....             | 第 | 48    | 頁 |
| (十六)基金數額增減明細表.....           | 第 | 49    | 頁 |
| (十七)無形資產明細表.....             | 第 | 50    | 頁 |
| 四、預算附表                       |   |       |   |
| (一)成本彙總表.....                | 第 | 51    | 頁 |
| (二)直接材料人工及製造費用明細表及說明.....    | 第 | 52~53 | 頁 |
| 五、預算參考表                      |   |       |   |
| (一)預計平衡表.....                | 第 | 55~56 | 頁 |
| (二)5年來主要營運項目分析表.....         | 第 | 57~58 | 頁 |
| (三)員工人數彙計表.....              | 第 | 59    | 頁 |
| (四)用人費用彙計表.....              | 第 | 60~61 | 頁 |
| (五)各項費用彙計表.....              | 第 | 62~65 | 頁 |
| (六)增購及汰舊換新管理用公務車輛明細表.....    | 第 | 66    | 頁 |



# 業務計畫及預算說明



# 國軍退除役官兵輔導委員會

## 臺東農場

### 業務計畫及預算說明

中華民國 114 年度

#### 壹、基金概況

##### 一、設立宗旨

臺東農場（以下簡稱本場）於民國 43 年 3 月成立，原屬國防部所轄臺東大同農場，43 年 12 月由國防部移交國軍退除役官兵輔導委員會（以下簡稱輔導會）；花蓮農場於民國 41 年 11 月成立，原屬國防部所轄花蓮大同農場，44 年 11 月由國防部移交輔導會。以安置榮民從事農業生產，並積極推展農場直營事業為設立宗旨。

因應輔導會組織調整，103 年度東部平地農場依區域性及營運管理效率予以整併，原花蓮農場併入本場，並改稱花蓮分場。

##### 二、組織概況

本場置場長 1 人及副場長 2 人，並設花蓮分場、知本分場、產銷輔導組、觀光行政組及主計室，分別掌理各項業務。

##### 三、基金歸類及屬性

本場屬國軍退除役官兵安置基金之分預算單位，編製附屬單位預算之分預算。

#### 貳、前年度及上年度已過期間預算執行情形（前年度決算結果及上年度預算截至 113 年 6 月 30 日止執行情形）

##### 一、前（112）年度決算結果

- （一）業務收入：決算數 7,284 萬 7 千元，較預算數 7,888 萬 7 千元，減少 604 萬元，約 7.66%。
- （二）業務成本與費用：決算數 5,352 萬 7 千元，較預算數 5,896 萬 6 千元，減少 543 萬 9 千元，約 9.22%。
- （三）業務外收入：決算數 785 萬 6 千元，較預算數 509 萬元，增加 276 萬 6 千元，約 54.34%，主要係積極清理懸帳，雜項收入較預期增加所致。
- （四）業務外費用：決算數 335 萬 5 千元，較預算數 405 萬 5 千元，減少 70 萬元，約 17.26%，主要係退休人員退休金與優惠存款利息覈實支用所致。

## 國軍退除役官兵輔導委員會

### 臺東農場

#### 業務計畫及預算說明

中華民國 114 年度

(五) 收支餘絀：以上收支相抵後，決算賸餘 2,382 萬 1 千元，較預算賸餘 2,095 萬 6 千元，增加 286 萬 5 千元，約 13.67%。

#### 二、上（113）年度截至 6 月底止預算執行情形

(一) 業務收入：實際數 3,733 萬 9 千元，較預計數 3,945 萬元，減少 211 萬 1 千元，約 5.35%。

(二) 業務成本與費用：實際數 2,546 萬 1 千元，較預計數 3,167 萬 9 千元，減少 621 萬 8 千元，約 19.63%，主要係因地震致遊客數減少，相關成本隨同減少所致。

(三) 業務外收入：實際數 555 萬 7 千元，較預計數 252 萬元，增加 303 萬 7 千元，約 120.50%，主要係定期存款較預期增加及收回已提列備抵呆帳之催收款轉列入所致。

(四) 業務外費用：實際數 158 萬 9 千元，較預計數 144 萬元，增加 14 萬 9 千元，約 10.34%，主要係覈實支用職員退休及離職金所致。

(五) 收支餘絀：以上收支相抵後，實際賸餘 1,584 萬 6 千元，較預計賸餘 885 萬 1 千元，增加 699 萬 5 千元，約 79.03%。

(六) 固定資產之建設改良與擴充：實際執行數 59 萬 5 千元，預計數 233 萬 9 千元，執行率為 25.43%，主要係部分工程刻正施工及規劃設計作業。

#### 參、業務計畫

##### 一、營運計畫

(一) 農產品供銷目標：預計收入 244 萬元，同上年度預算數；預計成本 122 萬 3 千元，較上年度預算數 119 萬元，增加 3 萬 3 千元，主要係增列商品提袋印製費用所致。

(二) 旅遊服務目標：觀光旅遊預計收入 151 萬 5 千元，較上年度預算數 700 萬元，減少 548 萬 5 千元，；預計成本 305 萬元，較上年度預算數 1,197 萬 5 千元，減少 892 萬 5 千元，主要係東河農莊及花蓮壽豐會館預計於 114 年間辦理委託經營所致。

**國軍退除役官兵輔導委員會**  
**臺東農場**

業務計畫及預算說明  
中華民國 114 年度

(三)委託經營目標:委託經營預計收入 7,313 萬 5 千元,較上年度預算數 6,950 萬元,增加 363 萬 5 千元;預計成本 1,119 萬 4 千元,較上年度預算數 843 萬 4 千元,增加 276 萬元,主要係增列欣欣向農業務費用及土地巡查人員酬金等費用所致。

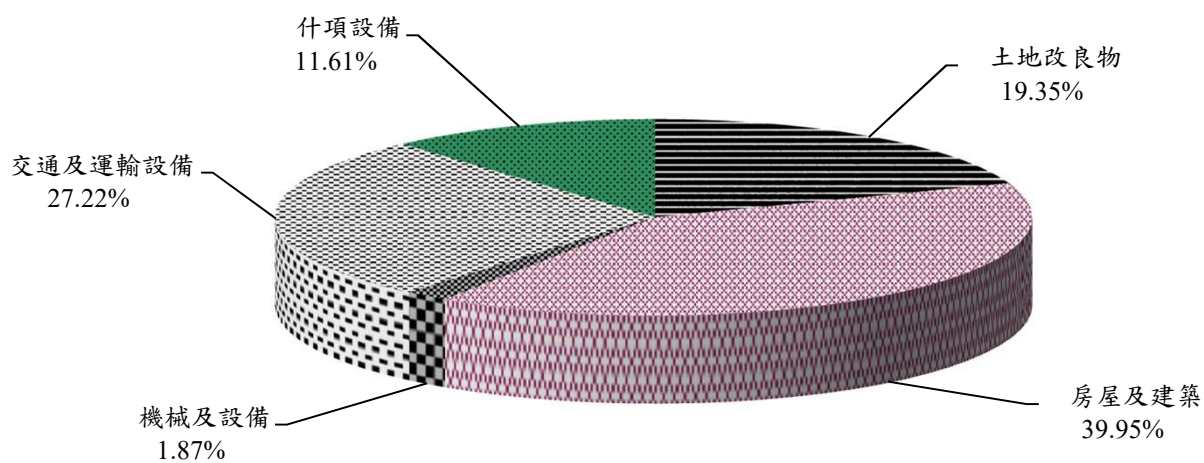
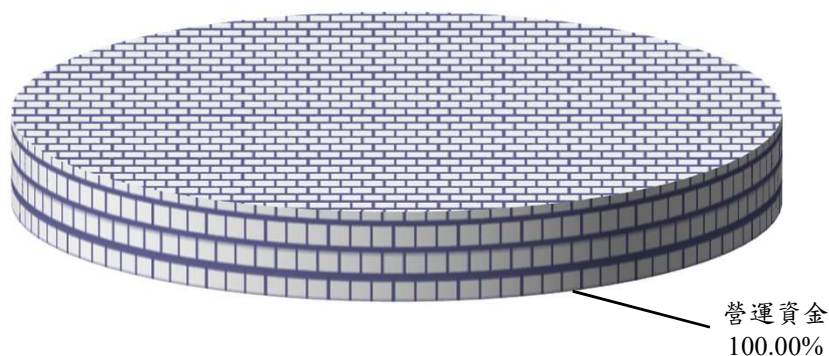
二、固定資產之建設、改良、擴充與其資金來源

(一)一般建築及設備計畫:本年度預算編列 801 萬元,均係一次性項目,由營運資金支應,編列項目如下:

- 1.土地改良物 155 萬元,係產學合作及委營場域之基礎設施建置或整修工程。
- 2.房屋及建築 320 萬元,係池上場部、花蓮及知本分場等場域廳舍整修工程。
- 3.機械及設備 15 萬元,係汰換電腦設備。
- 4.交通及運輸設備 218 萬元,係購置無人空拍機及汰換四輪傳動小客貨兩用車。
- 5.什項設備 93 萬元,係會館汰換飲水機、割草機及吹葉機等營運設備。

(二)固定資產建設改良擴充及資金來源圖,詳圖一。

圖一 114年度固定資產建設改良擴充及資金來源

建設改良擴充資金來源

單位：新臺幣千元

| 建設改良擴充    | 114年度預算 | 資金來源 | 114年度預算 |
|-----------|---------|------|---------|
| 不動產、廠房及設備 | 8,010   | 營運資金 | 8,010   |
| 土地改良物     | 1,550   |      |         |
| 房屋及建築     | 3,200   |      |         |
| 機械及設備     | 150     |      |         |
| 交通及運輸設備   | 2,180   |      |         |
| 什項設備      | 930     |      |         |
| 合計        | 8,010   | 合計   | 8,010   |

國軍退除役官兵輔導委員會

臺東農場

業務計畫及預算說明

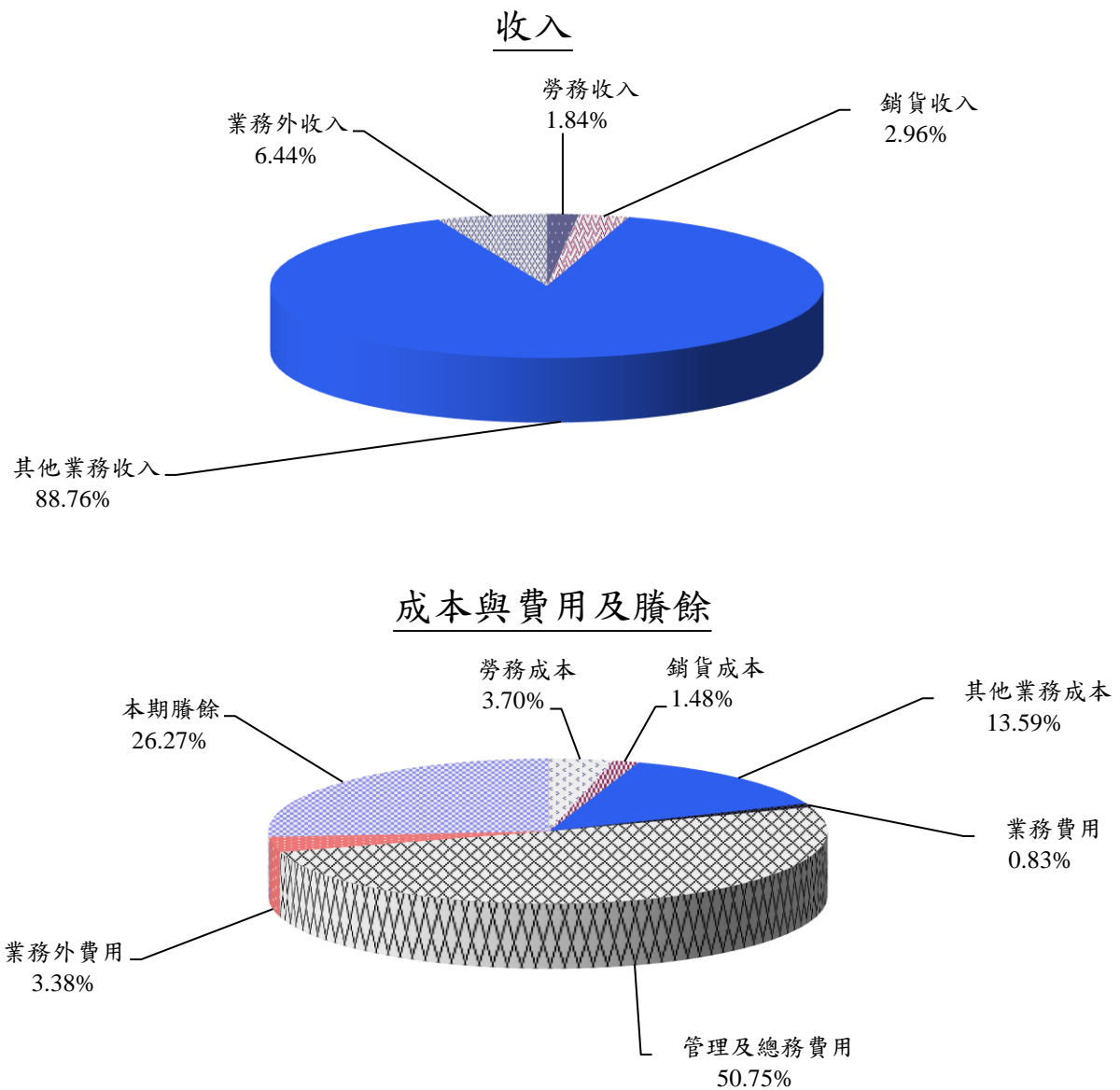
中華民國 114 年度

肆、預算概要

一、業務收支及餘絀之預計

- (一) 業務收入 7,709 萬元，較上年度預算數 7,894 萬元，減少 185 萬元，約 2.34%。
- (二) 業務成本與費用 5,796 萬 3 千元，較上年度預算數 6,059 萬 6 千元，減少 263 萬 3 千元，約 4.35%。
- (三) 業務外收入 530 萬 9 千元，較上年度預算數 505 萬 6 千元，增加 25 萬 3 千元，約 5.00%。
- (四) 業務外費用 278 萬 9 千元，較上年度預算數 282 萬 1 千元，減少 3 萬 2 千元，約 1.13%。
- (五) 業務總收支相抵後，預算賸餘 2,164 萬 7 千元，較上年度預算賸餘 2,057 萬 9 千元，增加 106 萬 8 千元，約 5.19%。
- (六) 本年度及最近五年收入、成本與費用及賸餘圖表，詳圖二、三。

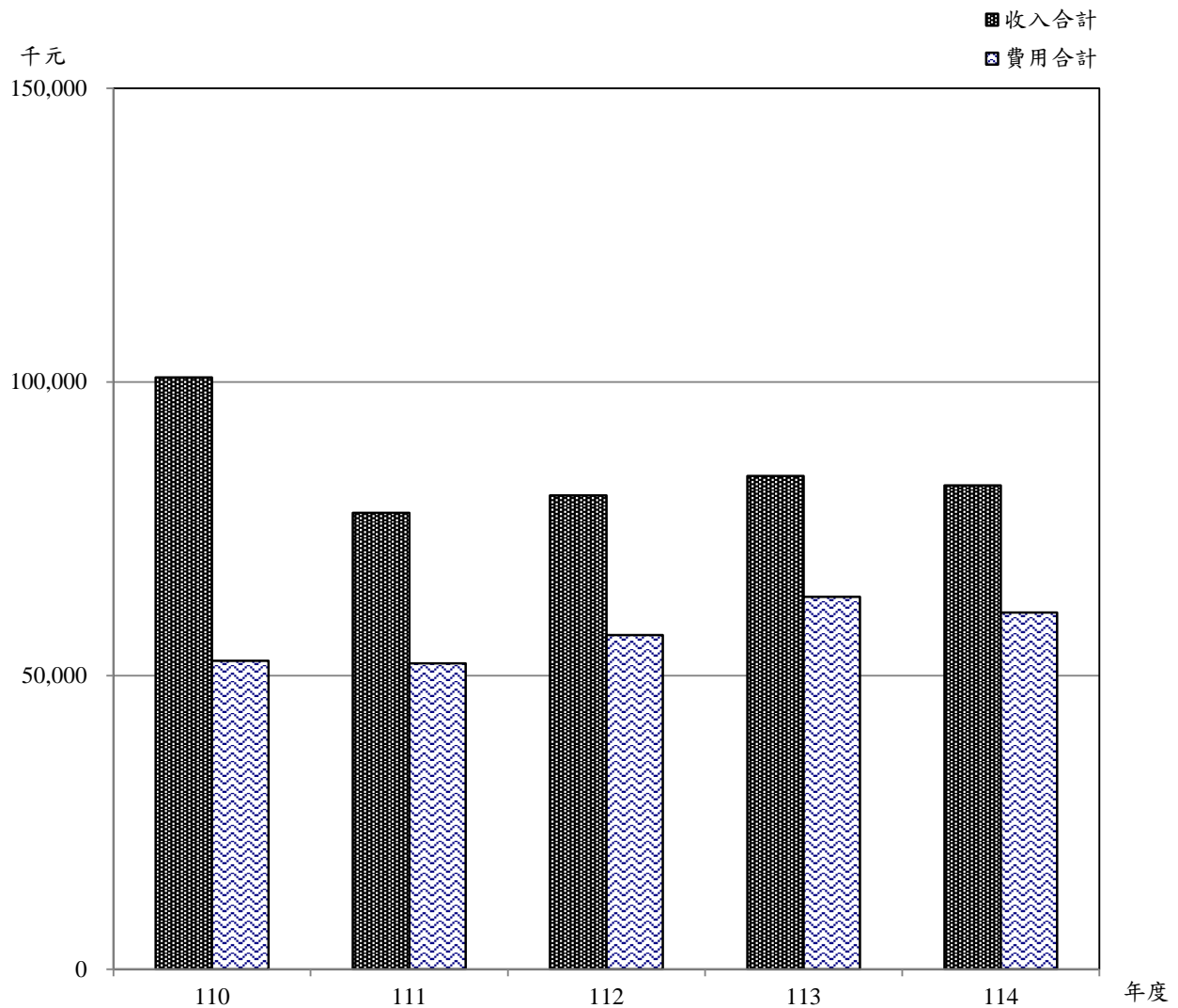
圖二 114年度收入、成本與費用及賸餘



單位：新臺幣千元

| 收入     | 114年度預算 | 成本與費用及賸餘   | 114年度預算 |
|--------|---------|------------|---------|
| 業務收入   | 77,090  | 業務成本與費用    | 57,963  |
| 勞務收入   | 1,515   | 勞務成本       | 3,050   |
| 銷貨收入   | 2,440   | 銷貨成本       | 1,223   |
| 其他業務收入 | 73,135  | 其他業務成本     | 11,194  |
| 業務外收入  | 5,309   | 業務費用       | 682     |
|        |         | 管理及總務費用    | 41,814  |
|        |         | 業務外費用      | 2,789   |
|        |         | 本期賸餘       | 21,647  |
| 收入總額   | 82,399  | 成本、費用及賸餘總額 | 82,399  |

圖三 最近五年收入與費用



單位：新臺幣千元

| 項目 \ 年度     | 110年度決算        | 111年度決算       | 112年度決算       | 113年度預算       | 114年度預算       |
|-------------|----------------|---------------|---------------|---------------|---------------|
| <b>收入</b>   |                |               |               |               |               |
| 業務收入        | 68,091         | 67,272        | 72,847        | 78,940        | 77,090        |
| 業務外收入       | 32,668         | 10,463        | 7,856         | 5,056         | 5,309         |
| <b>收入合計</b> | <b>100,759</b> | <b>77,734</b> | <b>80,702</b> | <b>83,996</b> | <b>82,399</b> |
| <b>費用</b>   |                |               |               |               |               |
| 業務成本與費用     | 49,339         | 49,123        | 53,527        | 60,596        | 57,963        |
| 業務外費用       | 3,176          | 2,935         | 3,355         | 2,821         | 2,789         |
| <b>費用合計</b> | <b>52,514</b>  | <b>52,058</b> | <b>56,882</b> | <b>63,417</b> | <b>60,752</b> |
| <b>本期賸餘</b> | <b>48,245</b>  | <b>25,676</b> | <b>23,821</b> | <b>20,579</b> | <b>21,647</b> |

註：1.110至112年度決算數為審定決算數；113年度預算為法定預算數。以下各表同。

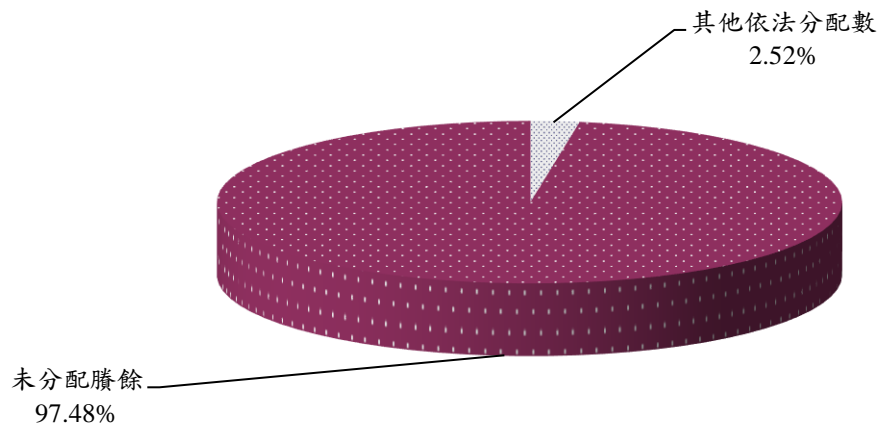
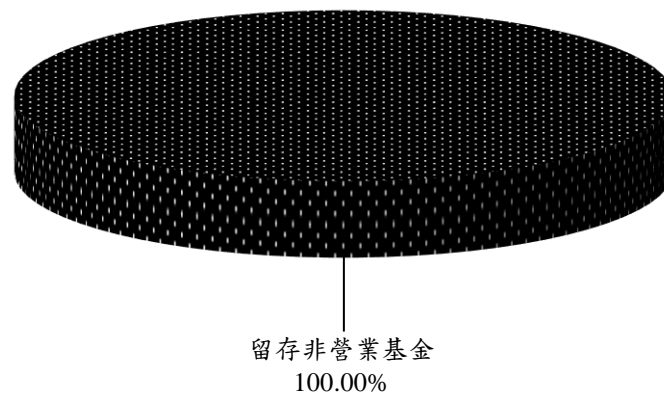
2.決算數之和與總數略有出入，係四捨五入關係。

**國軍退除役官兵輔導委員會**  
**臺東農場**  
業務計畫及預算說明  
中華民國 114 年度

二、餘絀撥補之預計

- (一) 賸餘之部：本年度預算賸餘 2,164 萬 7 千元，連同以前年度未分配賸餘 4 億 1,674 萬 6 千元，共有賸餘 4 億 3,839 萬 3 千元，除其他依法分配數 1,103 萬 6 千元外，尚餘 4 億 2,735 萬 7 千元，留待以後年度處理。
- (二) 本年度及最近五年賸餘分配情形圖表，詳圖四、五。

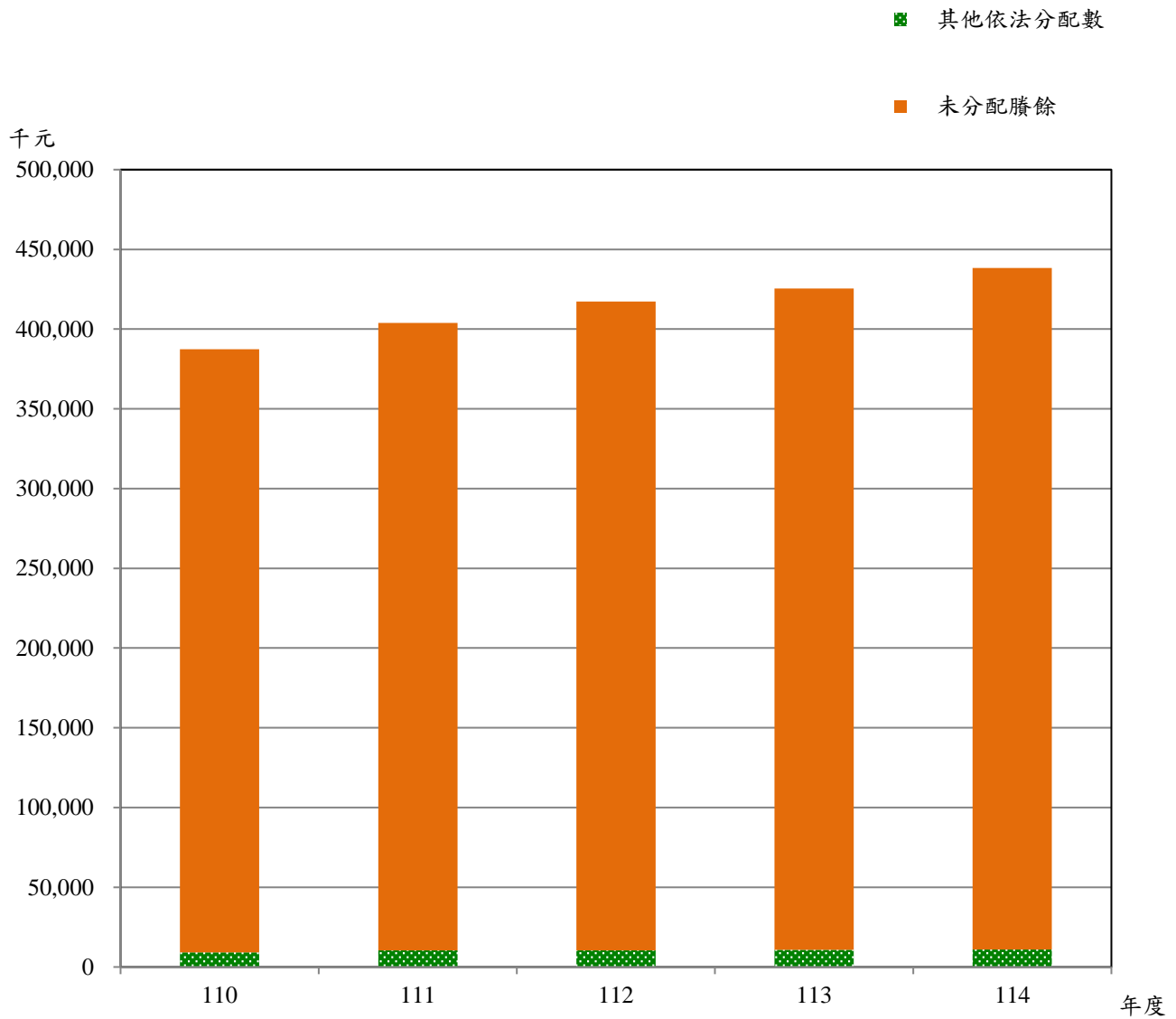
圖四 114年度賸餘分配

按分配程序分按所得對象分

單位：新臺幣千元

| 按分配程序分  | 114年度預算 | 按所得對象分  | 114年度預算 |
|---------|---------|---------|---------|
| 其他依法分配數 | 11,036  | 留存非營業基金 | 438,393 |
| 未分配賸餘   | 427,357 |         |         |
| 合計      | 438,393 | 合計      | 438,393 |

圖五 最近五年賸餘分配



單位：新臺幣千元

| 項目 \ 年度     | 110年度決算        | 111年度決算        | 112年度決算        | 113年度預算        | 114年度預算        |
|-------------|----------------|----------------|----------------|----------------|----------------|
| <b>賸餘分配</b> |                |                |                |                |                |
| 其他依法分配數     | 9,187          | 10,378         | 10,491         | 10,736         | 11,036         |
| 未分配賸餘       | 378,275        | 393,573        | 406,903        | 414,644        | 427,357        |
| <b>合 計</b>  | <b>387,462</b> | <b>403,951</b> | <b>417,394</b> | <b>425,380</b> | <b>438,393</b> |

國軍退除役官兵輔導委員會  
臺東農場

業務計畫及預算說明

中華民國 114 年度

三、現金流量之預計

(一) 業務活動之淨現金流入 2,998 萬 3 千元，包括：

1. 本期賸餘 2,164 萬 7 千元。
2. 利息股利之調整減少 290 萬 9 千元，係利息收入之數。
- 3 調整項目增加 833 萬 6 千元，包括提列折舊 811 萬 7 千元、攤銷 46 萬 4 千元及遞延收入轉列收入 24 萬 5 千元。
4. 收取利息 290 萬 9 千元。

(二) 投資活動之淨現金流出 801 萬元，係增加不動產、廠房及設備之數。

(三) 籌資活動之淨現金流出 1,103 萬 6 元，係解繳投資報酬之數。

(四) 現金及約當現金之淨增 1,093 萬 7 千元，係期末現金 4 億 426 萬 2 千元，較期初現金 3 億 9,332 萬 5 千元增加之數。

本 頁 空 白

# 預算主要表



## 國軍退除役官兵輔導委員會

## 臺東農場

## 收支餘絀預計表

中華民國114年度

單位：新臺幣千元

| 前年度決算數 |        | 科目         | 本年度預算數 |        | 上年度預算數 |        | 比較增減(-) |       |
|--------|--------|------------|--------|--------|--------|--------|---------|-------|
| 金額     | %      |            | 金額     | %      | 金額     | %      | 金額      | %     |
| 72,847 | 100.00 | 業務收入       | 77,090 | 100.00 | 78,940 | 100.00 | -1,850  | 2.34  |
| 5,649  | 7.75   | 勞務收入       | 1,515  | 1.97   | 7,000  | 8.87   | -5,485  | 78.36 |
| 5,649  | 7.75   | 服務收入       | 1,515  | 1.97   | 7,000  | 8.87   | -5,485  | 78.36 |
| 1,283  | 1.76   | 銷貨收入       | 2,440  | 3.17   | 2,440  | 3.09   | -       | -     |
| 1,283  | 1.76   | 農產品銷貨收入    | 2,440  | 3.17   | 2,440  | 3.09   | -       | -     |
| 65,915 | 90.48  | 其他業務收入     | 73,135 | 94.87  | 69,500 | 88.04  | 3,635   | 5.23  |
| 65,915 | 90.48  | 雜項業務收入     | 73,135 | 94.87  | 69,500 | 88.04  | 3,635   | 5.23  |
| 53,527 | 73.48  | 業務成本與費用    | 57,963 | 75.19  | 60,596 | 76.76  | -2,633  | 4.35  |
| 10,919 | 14.99  | 勞務成本       | 3,050  | 3.96   | 11,975 | 15.17  | -8,925  | 74.53 |
| 10,919 | 14.99  | 服務成本       | 3,050  | 3.96   | 11,975 | 15.17  | -8,925  | 74.53 |
| 773    | 1.06   | 銷貨成本       | 1,223  | 1.59   | 1,190  | 1.51   | 33      | 2.77  |
| 773    | 1.06   | 農產品銷貨成本    | 1,223  | 1.59   | 1,190  | 1.51   | 33      | 2.77  |
| 6,841  | 9.39   | 其他業務成本     | 11,194 | 14.52  | 8,434  | 10.68  | 2,760   | 32.72 |
| 6,841  | 9.39   | 雜項業務成本     | 11,194 | 14.52  | 8,434  | 10.68  | 2,760   | 32.72 |
| 371    | 0.51   | 業務費用       | 682    | 0.88   | 713    | 0.90   | -31     | 4.35  |
| 371    | 0.51   | 業務費用       | 682    | 0.88   | 713    | 0.90   | -31     | 4.35  |
| 34,623 | 47.53  | 管理及總務費用    | 41,814 | 54.24  | 38,284 | 48.50  | 3,530   | 9.22  |
| 34,623 | 47.53  | 管理費用及總務費用  | 41,814 | 54.24  | 38,284 | 48.50  | 3,530   | 9.22  |
| 19,320 | 26.52  | 業務賸餘（短絀）   | 19,127 | 24.81  | 18,344 | 23.24  | 783     | 4.27  |
| 7,856  | 10.78  | 業務外收入      | 5,309  | 6.89   | 5,056  | 6.40   | 253     | 5.00  |
| 3,788  | 5.20   | 財務收入       | 2,909  | 3.77   | 2,750  | 3.48   | 159     | 5.78  |
| 3,788  | 5.20   | 利息收入       | 2,909  | 3.77   | 2,750  | 3.48   | 159     | 5.78  |
| 4,068  | 5.58   | 其他業務外收入    | 2,400  | 3.11   | 2,306  | 2.92   | 94      | 4.08  |
| 583    | 0.80   | 資產使用及權利金收入 | 590    | 0.77   | 590    | 0.75   | -       | -     |
| 102    | 0.14   | 違規罰款收入     | 100    | 0.13   | 85     | 0.11   | 15      | 17.65 |
| 243    | 0.33   | 受贈收入       | 245    | 0.32   | 467    | 0.59   | -222    | 47.54 |
| 3,139  | 4.31   | 雜項收入       | 1,465  | 1.90   | 1,164  | 1.47   | 301     | 25.86 |
| 3,355  | 4.61   | 業務外費用      | 2,789  | 3.62   | 2,821  | 3.57   | -32     | 1.13  |
| 3,355  | 4.61   | 其他業務外費用    | 2,789  | 3.62   | 2,821  | 3.57   | -32     | 1.13  |
| 3,355  | 4.61   | 雜項費用       | 2,789  | 3.62   | 2,821  | 3.57   | -32     | 1.13  |
| 4,501  | 6.18   | 業務外賸餘（短絀）  | 2,520  | 3.27   | 2,235  | 2.83   | 285     | 12.75 |
| 23,821 | 32.70  | 本期賸餘（短絀）   | 21,647 | 28.08  | 20,579 | 26.07  | 1,068   | 5.19  |

註：百分比及前年度決算數細數之和與總數或略有出入，係四捨五入關係。以下各表同。

國軍退除役官兵輔導委員會臺東農場**收支餘絀預計表說明**

中華民國 114 年度

本期收支項目之說明：

一、業務收入 77,090 千元，包括：

(一)勞務收入：花蓮榮民會館收入 1,515 千元。

(二)銷貨收入：香米、黑糯米收入 1,705 千元，百貨零售、販賣部收入 735 千元，合計 2,440 千元。

(三)其他業務收入：辦理農牧漁業用地委託經營收入 73,135 千元。

二、業務成本與費用 57,963 千元，包括：

(一)勞務成本：花蓮榮民會館成本 3,050 千元。

(二)銷貨成本：香米、黑糯米加工成本 972 千元，百貨零售、販賣部成本 251 千元，合計 1,223 千元。

(三)其他業務成本：辦理土地委託經營所需之業務費用 11,194 千元。

(四)業務費用：推展農場農產品及觀光旅遊住宿所需經費 682 千元。

(五)管理及總務費用：辦理行政工作所需經費 41,814 千元。

三、業務外收入 5,309 千元，包括：

(一)財務收入：存款利息收入 2,909 千元。

(二)其他業務外收入：農場房舍管理使用收入 590 千元，違規罰款收入 100 千元，受贈收入 245 千元，雜項收入 1,465 千元，合計 2,400 千元。

四、業務外費用 2,789 千元：主要係退休人員月退休金及卹償金退休人員調降退休所得節省經費挹注退撫基金等。

五、收支相抵後，預計本期賸餘 21,647 千元。

## 國軍退除役官兵輔導委員會

## 臺東農場

## 餘絀撥補預計表

中華民國114年度

單位：新臺幣千元

| 上 年 度 預 算 數 |        | 項 目     | 本 年 度 預 算 數 |        | 說 明       |
|-------------|--------|---------|-------------|--------|-----------|
| 金 額         | %      |         | 金 額         | %      |           |
| 425,380     | 100.00 | 賸餘之部    | 438,393     | 100.00 | 詳收支餘絀預計表。 |
| 20,579      | 4.84   | 本期賸餘    | 21,647      | 4.94   |           |
| 404,801     | 95.16  | 前期未分配賸餘 | 416,746     | 95.06  |           |
| 10,736      | 2.52   | 分配之部    | 11,036      | 2.52   | 解繳投資報酬。   |
| 10,736      | 2.52   | 其他依法分配數 | 11,036      | 2.52   |           |
| 414,644     | 97.48  | 未分配賸餘   | 427,357     | 97.48  |           |

## 國軍退除役官兵輔導委員會

## 臺東農場

## 現金流量預計表

中華民國114年度

單位：新臺幣千元

| 項 目              | 預 算 數   | 說 明   |
|------------------|---------|---|
| 業務活動之現金流量        |         |   |
| 本期賸餘（短絀）         | 21,647  |   |
| 利息股利之調整          | -2,909  |   |
| 未計利息股利之本期賸餘（短絀）  | 18,738  |   |
| 調整項目             | 8,336   | 1.土地改良物折舊1,450千元。<br>2.房屋及建築折舊4,735千元。<br>3.機械及設備折舊590千元。<br>4.交通及運輸設備折舊500千元。<br>5.什項設備折舊690千元。<br>6.生產性植物折舊100千元。<br>7.代管資產折舊52千元。<br>8.攤銷464千元。<br>9.遞延收入隨受贈資產提列折舊轉列受贈收入245千元。 |
| 未計利息股利之現金流入（流出）  | 27,074  |   |
| 收取利息             | 2,909   |   |
| 業務活動之淨現金流入（流出）   | 29,983  |   |
| 投資活動之現金流量        |         |   |
| 增加不動產、廠房及設備、礦產資源 | -8,010  | 增加不動產、廠房及設備。  |
| 投資活動之淨現金流入（流出）   | -8,010  |   |
| 籌資活動之現金流量        |         |   |
| 賸餘分配款            | -11,036 | 解繳投資報酬。   |
| 籌資活動之淨現金流入（流出）   | -11,036 |   |
| 現金及約當現金之淨增（淨減）   | 10,937  |   |
| 期初現金及約當現金        | 393,325 |   |
| 期末現金及約當現金        | 404,262 |   |

**現金流量預計表補充說明**

中華民國 114 年度

不影響現金流量之投資及籌資活動：代管資產提列折舊數轉列受贈公積 52 千元。

本 頁 空 白

# 預算明細表





國軍退除役官兵輔導委員會  
臺東農場  
銷貨收入明細表  
中華民國114年度

單位：新臺幣千元

| 科目及營運項目  | 單位 | 算      |        |       | 說明         |
|----------|----|--------|--------|-------|------------|
|          |    | 預數     | 量單價(元) | 金額    |            |
| 銷貨收入     |    |        |        | 2,440 | 銷售米及精油等產品。 |
| 農產品銷貨收入  |    |        |        | 2,440 |            |
| 香米及黑糯米   | 公斤 | 13,750 | 124.00 | 1,705 |            |
| 百貨零售、販賣部 | 千元 | -      | -      | 735   |            |

國軍退除役官兵輔導委員會

臺東農場

其他業務收入明細表

中華民國114年度

單位：新臺幣千元

| 科目及業務項目 | 預算數    | 說明   |
|---------|--------|--|
| 其他業務收入  | 73,135 |  |
| 雜項業務收入  | 73,135 |  |
| 委託經營    | 73,135 | 1.委託經營水稻種植35,600千元。<br>2.委託經營短期作物種植22,000千元。<br>3.委託經營水產養殖4,850千元。<br>4.委託經營農產品加工及產銷中心2,120千元。<br>5.委託經營觀光遊憩及休閒農業3,565千元。<br>6.依有機農業獎勵及補貼辦法第5條，委營有機農業獎勵金5,000千元。 |

本 頁 空 白

國軍退除役官兵輔導委員會

臺東農場

**業務外收入明細表**

中華民國114年度

單位：新臺幣千元

| 科 目 及 業 務 項 目 | 預 算   | 數 說 明  |
|---------------|-------|--|
| 業務外收入         | 5,309 |  |
| 財務收入          | 2,909 |  |
| 利息收入          | 2,909 | 存款利息收入。  |
| 其他業務外收入       | 2,400 |  |
| 資產使用及權利金收入    | 590   | 員工宿舍等場地使用費收入。  |
| 違規罰款收入        | 100   | 預估委營戶逾期繳納權利金而收取之滯納金等罰款收入。                                    |
| 受贈收入          | 245   | 農田農水路等補助款工程認列遞延收入部分（按期提列折舊費用認列受贈收入）。                         |
| 雜項收入          | 1,465 | 1.招標文件標單收入65千元。<br>2.土地使用補償金400千元。<br>3.委營人違約沒入履約保證金1,000千元。 |

國軍退除役官

臺東

## 勞務成本

中華民國

| 科目及營運項目     | 單位 | 本年度預算數 |           |       |
|-------------|----|--------|-----------|-------|
|             |    | 數量     | 平均單位成本(元) | 金額    |
| 勞務成本        |    |        |           | 3,050 |
| 服務成本        |    |        |           | 3,050 |
| 服務費用        |    |        |           | 149   |
| 水電費         |    | -      | -         | 22    |
| 郵電費         |    | -      | -         | 9     |
| 旅運費         |    | -      | -         | -     |
| 修理保養及保固費    |    | -      | -         | -     |
| 保險費         |    | -      | -         | 4     |
| 一般服務費       |    | -      | -         | 34    |
| 專業服務費       |    | -      | -         | 80    |
| 材料及用品費      |    |        |           | 6     |
| 使用材料費       |    | -      | -         | 6     |
| 用品消耗        |    | -      | -         | -     |
| 租金與利息       |    |        |           | 5     |
| 什項設備租金      |    | -      | -         | 5     |
| 折舊、折耗及攤銷    |    |        |           | 2,890 |
| 不動產、廠房及設備折舊 |    | -      | -         | 2,890 |
| 攤銷          |    | -      | -         | -     |
| 稅捐與規費(強制費)  |    |        |           | -     |
| 土地稅         |    | -      | -         | -     |
| 消費與行為稅      |    | -      | -         | -     |
| 規費          |    | -      | -         | -     |
| 其他          |    |        |           | -     |
| 其他費用        |    | -      | -         | -     |

註：1.一般服務費內含契僱人力2人(遊客服務)，計時計件人員酬金20千元。

2.一般服務費內含勞務承攬2人(遊客服務1人，安全維護1人)，相關費用12千元(遊客服務10千元，安全維

兵輔導委員會

農場

## 明細表

114年度

單位：新臺幣千元

| 上 年 度 預 算 數 |   |                      | 前 年 度 決 算 數 |   |   |                      |        |
|-------------|---|----------------------|-------------|---|---|----------------------|--------|
| 數           | 量 | 平 均<br>單 位 成 本 ( 元 ) | 金 額         | 數 | 量 | 平 均<br>單 位 成 本 ( 元 ) | 金 額    |
|             |   |                      | 11,975      |   |   |                      | 10,919 |
|             |   |                      | 11,975      |   |   |                      | 10,919 |
|             |   |                      | 7,628       |   |   |                      | 7,505  |
| -           | - | -                    | 458         | - | - | -                    | 370    |
| -           | - | -                    | 257         | - | - | -                    | 234    |
| -           | - | -                    | 111         | - | - | -                    | 1      |
| -           | - | -                    | 356         | - | - | -                    | 1,070  |
| -           | - | -                    | 120         | - | - | -                    | 68     |
| -           | - | -                    | 6,131       | - | - | -                    | 5,545  |
| -           | - | -                    | 195         | - | - | -                    | 218    |
|             |   |                      | 618         |   |   |                      | 377    |
| -           | - | -                    | 433         | - | - | -                    | 331    |
| -           | - | -                    | 185         | - | - | -                    | 45     |
|             |   |                      | 69          |   |   |                      | 10     |
| -           | - | -                    | 69          | - | - | -                    | 10     |
|             |   |                      | 3,647       |   |   |                      | 2,960  |
| -           | - | -                    | 3,647       | - | - | -                    | 2,957  |
| -           | - | -                    | -           | - | - | -                    | 3      |
|             |   |                      | 13          |   |   |                      | 35     |
| -           | - | -                    | -           | - | - | -                    | 22     |
| -           | - | -                    | -           | - | - | -                    | 5      |
| -           | - | -                    | 13          | - | - | -                    | 8      |
|             |   |                      | -           |   |   |                      | 33     |
| -           | - | -                    | -           | - | - | -                    | 33     |

護2千元)。

本 頁 空 白

國軍退除役官兵輔導委員會

臺東農場

**勞務成本說明**

中華民國114年度

| 科 目         | 說 明  |
|-------------|--|
| 勞務成本        | 編列3,050千元  |
| 服務成本        | 編列3,050千元  |
| 服務費用        | 編列149千元。   |
| 水電費         | 依業務需要編列工作場所電費20千元及水費2千元，合計22千元。  |
| 郵電費         | 依業務需要編列電話費4千元及數據通信費5千元，合計9千元。  |
| 保險費         | 依業務需要編列一般房屋保險費2千元及責任保險費2千元，合計4千元。  |
| 一般服務費       | 依業務需要編列匯費及手續費2千元、外包費12千元及計時與計件人員酬金20千元，合計34千元。   |
| 專業服務費       | 依業務需要編列電腦軟體服務費80千元。  |
| 材料及用品費      | 編列6千元。   |
| 使用材料費       | 依業務需要編列物料6千元。  |
| 租金與利息       | 編列5千元。   |
| 什項設備租金      | 依業務需要編列什項設備租金5千元。  |
| 折舊、折耗及攤銷    | 編列2,890千元  |
| 不動產、廠房及設備折舊 | 依各類資產使用年限，採直線法提列折舊，土地改良物折舊250千元、一般房屋折舊2,400千元、機械及設備折舊10千元、交通及運輸設備折舊10千元及什項設備折舊220千元，合計2,890千元。 |

| 科目及營運項目  | 單位 | 本年度預算數 |           |       |
|----------|----|--------|-----------|-------|
|          |    | 數量     | 平均單位成本(元) | 金額    |
| 銷貨成本     |    | -      | -         | 1,223 |
| 農產品銷貨成本  |    | -      | -         | 1,223 |
| 香米及黑糯米   | 公斤 | 13,750 | 70.69     | 972   |
| 百貨零售、販賣部 | 千元 | -      | -         | 251   |

兵輔導委員會  
農場  
明細表  
114年度

單位：新臺幣千元

| 上 年 度 預 算 數 |       |                      | 前 年 度 決 算 數 |       |     |                      |     |
|-------------|-------|----------------------|-------------|-------|-----|----------------------|-----|
| 數           | 量     | 平 均<br>單 位 成 本 ( 元 ) | 金 額         | 數     | 量   | 平 均<br>單 位 成 本 ( 元 ) | 金 額 |
| -           | -     | -                    | 1,190       | -     | -   | -                    | 773 |
| -           | -     | -                    | 1,190       | -     | -   | -                    | 773 |
| 13,750      | 69.89 | 961                  | 8,266       | 63.85 | 528 |                      |     |
| -           | -     | 229                  | -           | -     | 245 |                      |     |
|             |       |                      |             |       |     |                      |     |
|             |       |                      |             |       |     |                      |     |
|             |       |                      |             |       |     |                      |     |
|             |       |                      |             |       |     |                      |     |
|             |       |                      |             |       |     |                      |     |
|             |       |                      |             |       |     |                      |     |
|             |       |                      |             |       |     |                      |     |
|             |       |                      |             |       |     |                      |     |
|             |       |                      |             |       |     |                      |     |
|             |       |                      |             |       |     |                      |     |
|             |       |                      |             |       |     |                      |     |
|             |       |                      |             |       |     |                      |     |
|             |       |                      |             |       |     |                      |     |
|             |       |                      |             |       |     |                      |     |
|             |       |                      |             |       |     |                      |     |
|             |       |                      |             |       |     |                      |     |
|             |       |                      |             |       |     |                      |     |
|             |       |                      |             |       |     |                      |     |
|             |       |                      |             |       |     |                      |     |
|             |       |                      |             |       |     |                      |     |
|             |       |                      |             |       |     |                      |     |
|             |       |                      |             |       |     |                      |     |
|             |       |                      |             |       |     |                      |     |
|             |       |                      |             |       |     |                      |     |
|             |       |                      |             |       |     |                      |     |
|             |       |                      |             |       |     |                      |     |
|             |       |                      |             |       |     |                      |     |
|             |       |                      |             |       |     |                      |     |
|             |       |                      |             |       |     |                      |     |
|             |       |                      |             |       |     |                      |     |
|             |       |                      |             |       |     |                      |     |
|             |       |                      |             |       |     |                      |     |
|             |       |                      |             |       |     |                      |     |
|             |       |                      |             |       |     |                      |     |
|             |       |                      |             |       |     |                      |     |
|             |       |                      |             |       |     |                      |     |
|             |       |                      |             |       |     |                      |     |
|             |       |                      |             |       |     |                      |     |
|             |       |                      |             |       |     |                      |     |
|             |       |                      |             |       |     |                      |     |
|             |       |                      |             |       |     |                      |     |
|             |       |                      |             |       |     |                      |     |
|             |       |                      |             |       |     |                      |     |
|             |       |                      |             |       |     |                      |     |
|             |       |                      |             |       |     |                      |     |
|             |       |                      |             |       |     |                      |     |
|             |       |                      |             |       |     |                      |     |
|             |       |                      |             |       |     |                      |     |
|             |       |                      |             |       |     |                      |     |
|             |       |                      |             |       |     |                      |     |
|             |       |                      |             |       |     |                      |     |
|             |       |                      |             |       |     |                      |     |
|             |       |                      |             |       |     |                      |     |
|             |       |                      |             |       |     |                      |     |
|             |       |                      |             |       |     |                      |     |
|             |       |                      |             |       |     |                      |     |
|             |       |                      |             |       |     |                      |     |
|             |       |                      |             |       |     |                      |     |
|             |       |                      |             |       |     |                      |     |
|             |       |                      |             |       |     |                      |     |
|             |       |                      |             |       |     |                      |     |
|             |       |                      |             |       |     |                      |     |
|             |       |                      |             |       |     |                      |     |
|             |       |                      |             |       |     |                      |     |
|             |       |                      |             |       |     |                      |     |
|             |       |                      |             |       |     |                      |     |
|             |       |                      |             |       |     |                      |     |
|             |       |                      |             |       |     |                      |     |
|             |       |                      |             |       |     |                      |     |
|             |       |                      |             |       |     |                      |     |
|             |       |                      |             |       |     |                      |     |
|             |       |                      |             |       |     |                      |     |
|             |       |                      |             |       |     |                      |     |
|             |       |                      |             |       |     |                      |     |
|             |       |                      |             |       |     |                      |     |
|             |       |                      |             |       |     |                      |     |
|             |       |                      |             |       |     |                      |     |
|             |       |                      |             |       |     |                      |     |
|             |       |                      |             |       |     |                      |     |
|             |       |                      |             |       |     |                      |     |
|             |       |                      |             |       |     |                      |     |
|             |       |                      |             |       |     |                      |     |
|             |       |                      |             |       |     |                      |     |
|             |       |                      |             |       |     |                      |     |
|             |       |                      |             |       |     |                      |     |
|             |       |                      |             |       |     |                      |     |
|             |       |                      |             |       |     |                      |     |
|             |       |                      |             |       |     |                      |     |
|             |       |                      |             |       |     |                      |     |
|             |       |                      |             |       |     |                      |     |
|             |       |                      |             |       |     |                      |     |
|             |       |                      |             |       |     |                      |     |
|             |       |                      |             |       |     |                      |     |
|             |       |                      |             |       |     |                      |     |
|             |       |                      |             |       |     |                      |     |
|             |       |                      |             |       |     |                      |     |
|             |       |                      |             |       |     |                      |     |
|             |       |                      |             |       |     |                      |     |
|             |       |                      |             |       |     |                      |     |
|             |       |                      |             |       |     |                      |     |
|             |       |                      |             |       |     |                      |     |
|             |       |                      |             |       |     |                      |     |
|             |       |                      |             |       |     |                      |     |
|             |       |                      |             |       |     |                      |     |
|             |       |                      |             |       |     |                      |     |
|             |       |                      |             |       |     |                      |     |
|             |       |                      |             |       |     |                      |     |
|             |       |                      |             |       |     |                      |     |
|             |       |                      |             |       |     |                      |     |
|             |       |                      |             |       |     |                      |     |
|             |       |                      |             |       |     |                      |     |
|             |       |                      |             |       |     |                      |     |
|             |       |                      |             |       |     |                      |     |
|             |       |                      |             |       |     |                      |     |
|             |       |                      |             |       |     |                      |     |
|             |       |                      |             |       |     |                      |     |
|             |       |                      |             |       |     |                      |     |
|             |       |                      |             |       |     |                      |     |
|             |       |                      |             |       |     |                      |     |
|             |       |                      |             |       |     |                      |     |
|             |       |                      |             |       |     |                      |     |
|             |       |                      |             |       |     |                      |     |
|             |       |                      |             |       |     |                      |     |
|             |       |                      |             |       |     |                      |     |
|             |       |                      |             |       |     |                      |     |
|             |       |                      |             |       |     |                      |     |
|             |       |                      |             |       |     |                      |     |
|             |       |                      |             |       |     |                      |     |
|             |       |                      |             |       |     |                      |     |
|             |       |                      |             |       |     |                      |     |
|             |       |                      |             |       |     |                      |     |
|             |       |                      |             |       |     |                      |     |
|             |       |                      |             |       |     |                      |     |
|             |       |                      |             |       |     |                      |     |
|             |       |                      |             |       |     |                      |     |
|             |       |                      |             |       |     |                      |     |
|             |       |                      |             |       |     |                      |     |
|             |       |                      |             |       |     |                      |     |
|             |       |                      |             |       |     |                      |     |
|             |       |                      |             |       |     |                      |     |
|             |       |                      |             |       |     |                      |     |
|             |       |                      |             |       |     |                      |     |
|             |       |                      |             |       |     |                      |     |
|             |       |                      |             |       |     |                      |     |
|             |       |                      |             |       |     |                      |     |
|             |       |                      |             |       |     |                      |     |
|             |       |                      |             |       |     |                      |     |
|             |       |                      |             |       |     |                      |     |

國軍退除役官兵輔導委員會

臺東農場

銷貨成本說明

中華民國114年度

| 科 目      | 說 明                             |
|----------|---------------------------------|
| 銷貨成本     | 編列1,223千元。                      |
| 農產品銷貨成本  | 編列1,223千元。                      |
| 服務費用     | 編列118千元。                        |
| 水電費      | 依業務需要編列電費20千元及水費10千元，合計30千元。    |
| 旅運費      | 依業務需要編列國內旅費2千元及貨物運費10千元，合計12千元。 |
| 印刷裝訂及公告費 | 依業務需要編列印裝及裝訂費60千元。              |
| 修理保養及保固費 | 依業務需要編列機械及設備修護費10千元。            |
| 推展費      | 依業務需要編列產品推廣、促銷及各項廣告等推展費6千元。     |
| 材料及用品費   | 編列1,105千元。                      |
| 使用材料費    | 製造香米、黑糯米及精油等所需材料1,100千元。        |
| 用品消耗     | 依業務需要編列農業與園藝用品及環境美化費5千元。        |

## 國軍退除役官兵輔導委員會

## 臺東農場

## 其他業務成本明細表

中華民國114年度

單位：新臺幣千元

| 前 年 度 決 算 數 | 上 年 度 預 算 數 | 科 目 及 業 務 計 畫 項 目 | 本 年 度 預 算 數 |
|-------------|-------------|-------------------|-------------|
| 6,841       | 8,434       | 其他業務成本            | 11,194      |
| 6,841       | 8,434       | 雜項業務成本            | 11,194      |
| 5,902       | 7,330       | 服務費用              | 9,634       |
| 123         | 135         | 水電費               | 135         |
| 71          | 73          | 郵電費               | 73          |
| 88          | 120         | 旅運費               | 120         |
| 5           | 40          | 印刷裝訂及公告費          | 25          |
| 266         | 457         | 修理保養及保固費          | 647         |
| 57          | 40          | 保險費               | 40          |
| 4,853       | 5,485       | 一般服務費             | 7,603       |
| 439         | 940         | 專業服務費             | 951         |
| -           | 40          | 推展費               | 40          |
| 251         | 335         | 材料及用品費            | 608         |
| 209         | 203         | 使用材料費             | 480         |
| 42          | 132         | 用品消耗              | 128         |
| 57          | 50          | 租金與利息             | 50          |
| 57          | 50          | 什項設備租金            | 50          |
| 326         | 406         | 折舊、折耗及攤銷          | 535         |
| 323         | 406         | 不動產、廠房及設備折舊       | 535         |
| 3           | -           | 攤銷                | -           |
| 305         | 313         | 稅捐與規費（強制費）        | 367         |
| 184         | 190         | 土地稅               | 190         |
| 31          | 15          | 消費與行為稅            | 44          |
| 89          | 108         | 規費                | 133         |

註：一般服務費內含契僱人力15人（行政業務），計時計件人員酬金7,314千元。

國軍退除役官兵輔導委員會

臺東農場

**其他業務成本說明**

中華民國114年度

| 科 目         | 說 明  |
|-------------|--|
| 其他業務成本      | 編列11,194千元。  |
| 雜項業務成本      | 編列11,194千元。  |
| 服務費用        | 編列9,634千元。   |
| 水電費         | 依業務需要編列電費120千元、水費15千元，合計135千元。   |
| 郵電費         | 依業務需要編列郵費40千元、電話費20千元及數據通信費13千元，合計73千元。  |
| 旅運費         | 依業務需要編列國內旅費120千元。  |
| 印刷裝訂及公告費    | 依業務需要編列印刷裝訂費25千元。  |
| 修理保養及保固費    | 依業務需要編列土地改良物修護費100千元、一般房屋修護費250千元、機械及設備修護費77千元、交通及運輸設備修護費100千元及什項設備修護費120千元，合計647千元。                   |
| 保險費         | 依業務需要編交通及運輸設備保險費40千元。  |
| 一般服務費       | 依業務需要編列公證費220千元、匯費及手續費42千元、計時與計件人員酬金7,314千元及體育活動費27千元，合計7,603千元。                                       |
| 專業服務費       | 依業務需要編列法律事務費770千元、講課鐘點、稿費、出席審查及查詢費120千元、委託檢驗（定）試驗認證費54千元及委託考選訓練費7千元，合計951千元。                           |
| 推展費         | 依業務需要編列推展費40千元。  |
| 材料及用品費      | 編列608千元。   |
| 使用材料費       | 依業務需要編列物料70千元、燃料400千元及設備零件10千元，合計480千元。  |
| 用品消耗        | 依業務需要編列辦公（事務）用品53千元、農業與園藝用品及環境美化費65千元、食品8千元及其他2千元，合計128千元。   |
| 租金與利息       | 編列50千元。  |
| 什項設備租金      | 依業務需要編列什項設備租金50千元。   |
| 折舊、折耗及攤銷    | 編列535千元。   |
| 不動產、廠房及設備折舊 | 依各類資產使用年限，採直線法提列折舊，土地改良物折舊100千元、一般房屋折舊185千元、機械及設備折舊80千元、交通及運輸設備折舊50千元、什項設備折舊20千元及生產性植物折舊100千元，合計535千元。 |
| 稅捐與規費（強制費）  | 編列367千元。   |
| 土地稅         | 依業務需要編列一般土地地價稅190千元。   |
| 消費與行為稅      | 依業務需要編列使用牌照稅44千元。  |
| 規費          | 依業務需要編列行政規費與強制費90千元及汽車燃料使用費43千元，合計133千元。   |

國軍退除役官兵輔導委員會

臺東農場

業務費用明細表

中華民國114年度

單位：新臺幣千元

| 前 年 度 決 算 數 | 上 年 度 預 算 數 | 科 目 及 業 務 計 畫 項 目 | 本 年 度 預 算 數 |
|-------------|-------------|-------------------|-------------|
| 371         | 713         | 業務費用              | 682         |
| 371         | 713         | 業務費用              | 682         |
| 371         | 713         | 服務費用              | 682         |
| 77          | 105         | 旅運費               | 105         |
| -           | 40          | 印刷裝訂及公告費          | 9           |
| 8           | 75          | 專業服務費             | 75          |
| 73          | 73          | 公關慰勞費             | 73          |
| 213         | 420         | 推展費               | 420         |

國軍退除役官兵輔導委員會

臺東農場

**業務費用說明**

中華民國114年度

| 科 目      | 說 明   |
|----------|---|
| 業務費用     | 編列682千元。                                      |
| 業務費用     | 編列682千元。                                      |
| 服務費用     | 編列682千元。                                      |
| 旅運費      | 依業務需要編列推展業務、參加相關會議等國內旅費30千元及貨物運費75千元，合計105千元。 |
| 印刷裝訂及公告費 | 依業務需要編列印刷及裝訂費9千元。                             |
| 專業服務費    | 依業務需要編列電腦軟體服務費75千元。                           |
| 公關慰勞費    | 依業務需要及強化公共關係，編列公共關係費73千元。                     |
| 推展費      | 推展農場旅遊業務、行銷香米及黑糯米、精油等農產品所需之廣告、推展活動等費用420千元。   |

## 國軍退除役官兵輔導委員會

## 臺東農場

## 管理及總務費用明細表

中華民國114年度

單位：新臺幣千元

| 前年度決算數 | 上年度預算數 | 科目及業務計畫項目         | 本年度預算數 |
|--------|--------|-------------------|--------|
| 34,623 | 38,284 | 管理及總務費用           | 41,814 |
| 34,623 | 38,284 | 管理費用及總務費用         | 41,814 |
| 23,238 | 27,719 | 用人費用              | 28,668 |
| 14,680 | 16,962 | 正式員額薪資            | 17,910 |
| 16     | -      | 聘僱及兼職人員薪資         | -      |
| 732    | 1,416  | 加(夜)班費            | 1,057  |
| 4,394  | 5,372  | 獎金                | 5,670  |
| 1,456  | 1,871  | 退休及卹償金            | 1,891  |
| 1,960  | 2,097  | 福利費               | 2,139  |
| -      | 1      | 提繳費               | 1      |
| 4,980  | 4,959  | 服務費用              | 6,781  |
| 115    | 223    | 水電費               | 223    |
| 150    | 237    | 郵電費               | 208    |
| 282    | 199    | 旅運費               | 253    |
| 64     | -      | 印刷裝訂及公告費          | -      |
| 568    | 577    | 修理保養及保固費          | 520    |
| 100    | 170    | 保險費               | 140    |
| 3,552  | 3,234  | 一般服務費             | 5,162  |
| 89     | 229    | 專業服務費             | 185    |
| 60     | 60     | 公關慰勞費             | 60     |
| -      | 30     | 推展費               | 30     |
| 775    | 898    | 材料及用品費            | 1,021  |
| 244    | 352    | 使用材料費             | 415    |
| 530    | 546    | 用品消耗              | 606    |
| 132    | 110    | 租金與利息             | 70     |
| 4      | 50     | 機器租金              | 10     |
| 128    | 60     | 什項設備租金            | 60     |
| 5,417  | 4,392  | 折舊、折耗及攤銷          | 5,156  |
| 4,899  | 3,825  | 不動產、廠房及設備折舊       | 4,640  |
| 52     | 53     | 其他折舊性資產折舊         | 52     |
| 466    | 514    | 攤銷                | 464    |
| 73     | 206    | 稅捐與規費(強制費)        | 88     |
| 45     | 74     | 消費與行為稅            | 38     |
| 28     | 132    | 規費                | 50     |
| -      | -      | 會費、捐助、補助、分攤、救助(濟) | 30     |
| -      | -      | 與交流活動費            | -      |
| -      | -      | 捐助、補助與獎助          | 30     |
| 9      | -      | 其他                | -      |
| 9      | -      | 其他費用              | -      |

註：1.一般服務費內含契僱人力9人(行政業務)，計時計件人員酬金4,801千元。

2.一般服務費內含勞務承攬1人(安全維護)，相關費用250千元。

國軍退除役官兵輔導委員會

臺東農場

**管理及總務費用說明**

中華民國114年度

| 科 目       | 說 明   |
|-----------|---|
| 管理及總務費用   | 編列41,814千元。   |
| 管理費用及總務費用 | 編列41,814千元。   |
| 用人費用      | 依行政院訂頒「全國軍公教員工待遇支給要點」規定標準，計編28,668千元。   |
| 正式員額薪資    | 編列職員薪金17,428千元及工員工資482千元，合計17,910千元。  |
| 加(夜)班費    | 編列延長工時及假日出勤加班費309千元、未休假加班費748千元，合計1,057千元。  |
| 獎金        | 編列績效獎金1,533千元、考績獎金1,898千元及年終工作獎金2,239千元，合計5,670千元。                                      |
| 退休及卹償金    | 編列職員退休金1,854千元及工員退休金37千元，合計1,891千元。   |
| 福利費       | 編列員工保險費1,548千元、傷病醫藥費45千元及其他福利費546千元，合計2,139千元。  |
| 提繳費       | 編列提繳工資墊償基金1千元。  |
| 服務費用      | 編列6,781千元。  |
| 水電費       | 依業務需要編列電費179千元、水費42千元、氣體費2千元，合計223千元。   |
| 郵電費       | 依業務需要編列郵資30千元、電話費110千元及數據通訊費68千元，合計208千元。   |
| 旅運費       | 依業務需要編列國內旅費223千元及貨物運費30千元，合計253千元。  |
| 修理保養及保固費  | 依業務需要編列土地改良物修護費20千元、一般房屋修護費200千元、機械及設備修護費30千元、交通及運輸設備修護費120千元及什項修護費設備150千元，合計520千元。     |
| 保險費       | 依業務需要編列一般房屋保險費30千元、交通及運輸設備保險費55千元及責任保險費55千元，合計140千元。                                    |
| 一般服務費     | 依業務需要編列匯費及手續費3千元、外包費250千元、計時與計件人員酬金4,801千元及體育活動費108千元，合計5,162千元。                        |
| 專業服務費     | 依業務需要編列法律事務費10千元、講課鐘點、稿費、出席審查及查詢費50千元、委託檢驗(定)試驗認證費47千元、委託考選訓練費25千元及電腦軟體服務費53千元，合計185千元。 |
| 公關慰勞費     | 為強化公共關係，順利推展業務，編列公共關係費30千元，編列員工慰勞費30千元，以激勵員工士氣，合計60千元。                                  |
| 推展費       | 依業務需要編列推展費30千元。   |
| 材料及用品費    | 編列1,021千元。  |
| 使用材料費     | 依業務需要編列物料120千元、燃料275千元及設備零件20千元，合計415千元。  |
| 用品消耗      | 依業務需要編列辦公(事務)用品211千元、報章什誌15千元、農業與園藝   |

國軍退除役官兵輔導委員會

臺東農場

**管理及總務費用說明**

中華民國114年度

| 科 目                     | 說 明   |
|-------------------------|---|
| 租金與利息                   | 用品及環境美化費120千元，服裝158千元、食品50千元、飼料50千元及醫療用品(非醫療院所使用)2千元，合計606千元。                                     |
| 機器租金                    | 編列70千元。   |
| 什項設備租金                  | 依業務需要編列機械及設備租金10千元。   |
| 折舊、折耗及攤銷                | 依業務需要編列什項設備租金60千元。  |
| 不動產、廠房及設備折舊             | 編列5,156千元。  |
| 其他折舊性資產折舊               | 依各類資產使用年限，採直線法提列折舊，土地改良物折舊1,100千元、一般房屋折舊2,150千元、機械設備折舊500千元、交通及運輸設備折舊440千元及什項設備折舊450千元，合計4,640千元。 |
| 攤銷                      | 依代管資產使用年限，採直線法提列折舊52千元。   |
| 稅捐與規費（強制費）              | 依業務需要編列攤銷電腦軟體費300千元、其他無形資產9千元及遞延借項155千元，合計464千元。  |
| 消費與行為稅                  | 編列88千元。   |
| 規費                      | 依業務需要編列使用牌照稅38千元。   |
| 會費、捐助、補助、分攤、救助（濟）與交流活動費 | 依業務需要編列行政規費與強制費20千元及汽車燃料使用費30千元，合計50千元。   |
| 捐助、補助與獎助                | 編列30千元。   |
|                         | 為增進與地方敦親睦鄰編列30千元。   |

| 前 年 度 決 算 數 | 上 年 度 預 算 數 | 科 目 及 業 務 計 畫 項 目 | 本 年 度 預 算 數 |
|-------------|-------------|-------------------|-------------|
| 3,355       | 2,821       | 業務外費用             | 2,789       |
| 3,355       | 2,821       | 其他業務外費用           | 2,789       |
| 3,355       | 2,821       | 雜項費用              | 2,789       |
| 2,934       | 2,759       | 用人費用              | 2,684       |
| 2,934       | 2,759       | 退休及卹償金            | 2,684       |
| 421         | 62          | 其他                | 105         |
| 421         | 62          | 其他費用              | 105         |

國軍退除役官兵輔導委員會臺東農場**業務外費用說明**

中華民國114年度

| 科 目     | 說 明   |
|---------|---|
| 業務外費用   | 編列2,789千元。                                      |
| 其他業務外費用 | 編列2,789千元。                                      |
| 雜項費用    | 編列2,684千元。                                      |
| 用人費用    | 用人費用2,684千元。                                    |
| 退休及卹償金  | 編列退休人員退休金2,234千元及卹償金450千元，合計2,684千元。            |
| 其他      | 編列105千元。  |
| 其他費用    | 編列退休人員調降退休所得節省經費挹注退撫基金65千元及以前年度聯合住宿券實現認列費用40千元。 |

國軍退除役官  
臺東  
固定資產建設  
中華民國

| 項 目       | 不動產、廠 |            |              |              |                  |            |     |
|-----------|-------|------------|--------------|--------------|------------------|------------|-----|
|           | 土 地   | 土 地<br>改 良 | 房 屋<br>及 建 築 | 機 械<br>及 設 備 | 交 通 及<br>運 輸 設 備 | 什 項<br>設 備 | 項 備 |
| 一般建築及設備計畫 | -     | 1,550      | 3,200        | 150          | 2,180            | 930        |     |
| 一次性項目     | -     | 1,550      | 3,200        | 150          | 2,180            | 930        |     |
| 合 計       | -     | 1,550      | 3,200        | 150          | 2,180            | 930        |     |

兵輔導委員會

農場

## 改良擴充明細表

114年度

單位：新臺幣千元

| 房及設備    |        |           |        |                  | 投資性<br>不動產 | 合 計   | 說 明   |
|---------|--------|-----------|--------|------------------|------------|-------|---|
| 租賃<br>資 | 賃<br>產 | 租賃<br>權益改 | 賃<br>良 | 生產性植物<br>其 他 小 計 |            |       |   |
| -       | -      | -         | -      | 8,010            | -          | 8,010 | 1. 土地改良物：產學合作場域基礎設施建置或整修；委營場域基礎設施整修及花蓮分場停車場地坪改善。<br>2. 房屋及建築：各辦公場域廳舍整建。<br>3. 機械及設備：汰換電腦設備。<br>4. 交通及運輸設備：購置無人空拍機及汰換公務車輛。<br>5. 什項設備：購置辦公所需之設備及場區養護之機具。 |
| -       | -      | -         | -      | 8,010            | -          | 8,010 |   |
| -       | -      | -         | -      | 8,010            | -          | 8,010 |   |

本 頁 空 白

國軍退除役官兵輔導委員會  
臺東農場

固定資產建設改良擴充資金來源明細表

中華民國114年度

單位：新臺幣千元

| 項<br><br>目         | 自 有 資 金  |                  |             |          |    |       | 外 借 資 金 |          |          |     | 合 計 |       |        |
|--------------------|----------|------------------|-------------|----------|----|-------|---------|----------|----------|-----|-----|-------|--------|
|                    | 營運<br>資金 | 出<br>不<br>適<br>資 | 售<br>用<br>產 | 國庫<br>撥款 | 其他 | 小 計   |         | 國內<br>借款 | 國外<br>借款 | 小 計 |     | 金額    | %      |
|                    |          |                  |             |          |    | 金額    | %       |          |          | 金額  | %   |       |        |
| 一般建築及設備計畫<br>一次性項目 | 8,010    | -                | -           | -        | -  | 8,010 | 100.00  | -        | -        | -   | -   | 8,010 | 100.00 |
|                    | 8,010    | -                | -           | -        | -  | 8,010 | 100.00  | -        | -        | -   | -   | 8,010 | 100.00 |
| 合 計                | 8,010    | -                | -           | -        | -  | 8,010 | 100.00  | -        | -        | -   | -   | 8,010 | 100.00 |

| 項<br><br>目 | 全 部     |        |         |        |                  |             |            |                  | 目 標 能 量 |
|------------|---------|--------|---------|--------|------------------|-------------|------------|------------------|---------|
|            | 資 金 來 源 |        |         |        |                  |             |            |                  |         |
|            | 投<br>總  | 資<br>額 | 自 有 資 金 |        |                  |             | 外 借<br>資 金 |                  |         |
|            |         |        | 營<br>資  | 運<br>金 | 出<br>不<br>適<br>資 | 售<br>用<br>產 |            | 國<br>庫<br>撥<br>款 |         |
| 一般建築及設備計畫  |         | 8,010  |         | 8,010  | -                | -           | -          | -                |         |
| 一次性項目      |         | 8,010  |         | 8,010  | -                | -           | -          | -                |         |
|            |         |        |         |        |                  |             |            |                  |         |
|            |         |        |         |        |                  |             |            |                  |         |
|            |         |        |         |        |                  |             |            |                  |         |
|            |         |        |         |        |                  |             |            |                  |         |
|            |         |        |         |        |                  |             |            |                  |         |
|            |         |        |         |        |                  |             |            |                  |         |
|            |         |        |         |        |                  |             |            |                  |         |
|            |         |        |         |        |                  |             |            |                  |         |
|            |         |        |         |        |                  |             |            |                  |         |
|            |         |        |         |        |                  |             |            |                  |         |
|            |         |        |         |        |                  |             |            |                  |         |
|            |         |        |         |        |                  |             |            |                  |         |
|            |         |        |         |        |                  |             |            |                  |         |
|            |         |        |         |        |                  |             |            |                  |         |
|            |         |        |         |        |                  |             |            |                  |         |
|            |         |        |         |        |                  |             |            |                  |         |
|            |         |        |         |        |                  |             |            |                  |         |
|            |         |        |         |        |                  |             |            |                  |         |
|            |         |        |         |        |                  |             |            |                  |         |
|            |         |        |         |        |                  |             |            |                  |         |
|            |         |        |         |        |                  |             |            |                  |         |
|            |         |        |         |        |                  |             |            |                  |         |
|            |         |        |         |        |                  |             |            |                  |         |
|            |         |        |         |        |                  |             |            |                  |         |
|            |         |        |         |        |                  |             |            |                  |         |
|            |         |        |         |        |                  |             |            |                  |         |
|            |         |        |         |        |                  |             |            |                  |         |
|            |         |        |         |        |                  |             |            |                  |         |
|            |         |        |         |        |                  |             |            |                  |         |
|            |         |        |         |        |                  |             |            |                  |         |
|            |         |        |         |        |                  |             |            |                  |         |
|            |         |        |         |        |                  |             |            |                  |         |
|            |         |        |         |        |                  |             |            |                  |         |
|            |         |        |         |        |                  |             |            |                  |         |
|            |         |        |         |        |                  |             |            |                  |         |
|            |         |        |         |        |                  |             |            |                  |         |
|            |         |        |         |        |                  |             |            |                  |         |
|            |         |        |         |        |                  |             |            |                  |         |
|            |         |        |         |        |                  |             |            |                  |         |
|            |         |        |         |        |                  |             |            |                  |         |
|            |         |        |         |        |                  |             |            |                  |         |
|            |         |        |         |        |                  |             |            |                  |         |
|            |         |        |         |        |                  |             |            |                  |         |
|            |         |        |         |        |                  |             |            |                  |         |
|            |         |        |         |        |                  |             |            |                  |         |
|            |         |        |         |        |                  |             |            |                  |         |
|            |         |        |         |        |                  |             |            |                  |         |
|            |         |        |         |        |                  |             |            |                  |         |
|            |         |        |         |        |                  |             |            |                  |         |
|            |         |        |         |        |                  |             |            |                  |         |
|            |         |        |         |        |                  |             |            |                  |         |
|            |         |        |         |        |                  |             |            |                  |         |
|            |         |        |         |        |                  |             |            |                  |         |
|            |         |        |         |        |                  |             |            |                  |         |
|            |         |        |         |        |                  |             |            |                  |         |
|            |         |        |         |        |                  |             |            |                  |         |
|            |         |        |         |        |                  |             |            |                  |         |
|            |         |        |         |        |                  |             |            |                  |         |
|            |         |        |         |        |                  |             |            |                  |         |
|            |         |        |         |        |                  |             |            |                  |         |
|            |         |        |         |        |                  |             |            |                  |         |
|            |         |        |         |        |                  |             |            |                  |         |
|            |         |        |         |        |                  |             |            |                  |         |
|            |         |        |         |        |                  |             |            |                  |         |
|            |         |        |         |        |                  |             |            |                  |         |
|            |         |        |         |        |                  |             |            |                  |         |
|            |         |        |         |        |                  |             |            |                  |         |
|            |         |        |         |        |                  |             |            |                  |         |
|            |         |        |         |        |                  |             |            |                  |         |
|            |         |        |         |        |                  |             |            |                  |         |
|            |         |        |         |        |                  |             |            |                  |         |
|            |         |        |         |        |                  |             |            |                  |         |
|            |         |        |         |        |                  |             |            |                  |         |
|            |         |        |         |        |                  |             |            |                  |         |
|            |         |        |         |        |                  |             |            |                  |         |
|            |         |        |         |        |                  |             |            |                  |         |
|            |         |        |         |        |                  |             |            |                  |         |
|            |         |        |         |        |                  |             |            |                  |         |
|            |         |        |         |        |                  |             |            |                  |         |
|            |         |        |         |        |                  |             |            |                  |         |
|            |         |        |         |        |                  |             |            |                  |         |
|            |         |        |         |        |                  |             |            |                  |         |
|            |         |        |         |        |                  |             |            |                  |         |
|            |         |        |         |        |                  |             |            |                  |         |
|            |         |        |         |        |                  |             |            |                  |         |
|            |         |        |         |        |                  |             |            |                  |         |
|            |         |        |         |        |                  |             |            |                  |         |
|            |         |        |         |        |                  |             |            |                  |         |
|            |         |        |         |        |                  |             |            |                  |         |
|            |         |        |         |        |                  |             |            |                  |         |
|            |         |        |         |        |                  |             |            |                  |         |
|            |         |        |         |        |                  |             |            |                  |         |
|            |         |        |         |        |                  |             |            |                  |         |
|            |         |        |         |        |                  |             |            |                  |         |
|            |         |        |         |        |                  |             |            |                  |         |
|            |         |        |         |        |                  |             |            |                  |         |
|            |         |        |         |        |                  |             |            |                  |         |
|            |         |        |         |        |                  |             |            |                  |         |
|            |         |        |         |        |                  |             |            |                  |         |
|            |         |        |         |        |                  |             |            |                  |         |
|            |         |        |         |        |                  |             |            |                  |         |
|            |         |        |         |        |                  |             |            |                  |         |
|            |         |        |         |        |                  |             |            |                  |         |
|            |         |        |         |        |                  |             |            |                  |         |
|            |         |        |         |        |                  |             |            |                  |         |
|            |         |        |         |        |                  |             |            |                  |         |
|            |         |        |         |        |                  |             |            |                  |         |
|            |         |        |         |        |                  |             |            |                  |         |
|            |         |        |         |        |                  |             |            |                  |         |
|            |         |        |         |        |                  |             |            |                  |         |
|            |         |        |         |        |                  |             |            |                  |         |
|            |         |        |         |        |                  |             |            |                  |         |
|            |         |        |         |        |                  |             |            |                  |         |
|            |         |        |         |        |                  |             |            |                  |         |
|            |         |        |         |        |                  |             |            |                  |         |
|            |         |        |         |        |                  |             |            |                  |         |
|            |         |        |         |        |                  |             |            |                  |         |
|            |         |        |         | </     |                  |             |            |                  |         |

### 充計畫預期進度明細表

114年度

單位：新臺幣千元

[illegible]

國軍退除役官

臺東

資產折

中華民國

| 項目             | 不動產、   |                  |                                 |
|----------------|--------|------------------|---------------------------------|
|                | 土<br>改 | 地<br>良<br>物<br>建 | 房<br>屋<br>及<br>機<br>械<br>及<br>備 |
| 前年度決算資產原值      | 46,986 | 153,195          | 9,436                           |
| 上年度預計增減資產原值    | 900    | 2,550            | -400                            |
| 本年度預計增減資產原值    | 1,550  | 3,200            | 70                              |
| 資產重估增值額        |        |                  |                                 |
| 本年度(12月底)止資產總額 | 49,436 | 158,945          | 9,106                           |
| 本年度應提折舊額       | 1,450  | 4,735            | 590                             |
| 勞務成本           | 250    | 2,400            | 10                              |
| 其他業務成本         | 100    | 185              | 80                              |
| 管理及總務費用        | 1,100  | 2,150            | 500                             |

註：前年度決算資產原值中「其他」包括代管資產6,333千元（不含土地3,882,299千元）。

兵輔導委員會

農場

舊明細表

114年度

單位：新臺幣千元

| 廠房及設備            |            |            |                |           | 投 資 性<br>不 動 產 | 其 他   | 合 計     |
|------------------|------------|------------|----------------|-----------|----------------|-------|---------|
| 交 通 及<br>運 輸 設 備 | 什 項<br>設 備 | 租 賃<br>資 產 | 租 賃<br>權 益 改 良 | 生 產 性 植 物 |                |       |         |
| 8,884            | 13,993     | -          | -              | 2,564     | -              | 6,333 | 241,391 |
| -50              | 1,277      | -          | -              | -         | -              | -     | 4,277   |
| 2,180            | 895        | -          | -              | -         | -              | -     | 7,895   |
| 11,014           | 16,165     | -          | -              | 2,564     | -              | 6,333 | 253,563 |
| 500              | 690        | -          | -              | 100       | -              | 52    | 8,117   |
| 10               | 220        | -          | -              | -         | -              | -     | 2,890   |
| 50               | 20         | -          | -              | 100       | -              | -     | 535     |
| 440              | 450        | -          | -              | -         | -              | 52    | 4,692   |

國軍退除役官兵輔導委員會

臺東農場

## 資產報廢明細表

中華民國114年度

單位：新臺幣千元

| 項 目       | 帳 面 價 值          |           |     | 殘 餘 價 值 | 未 實 現<br>重 估 增 值 減 少 | 報 廢 損 失 |
|-----------|------------------|-----------|-----|---------|----------------------|---------|
|           | 成 本 或<br>重 估 價 值 | 已 提 折 舊 額 | 淨 額 |         |                      |         |
| 不動產、廠房及設備 | 115              | 115       | -   | -       | -                    | -       |
| 機械及設備     | 80               | 80        | -   | -       | -                    | -       |
| 什項設備      | 35               | 35        | -   | -       | -                    | -       |

國軍退除役官兵輔導委員會  
臺東農場  
基金數額增減明細表  
中華民國114年度

單位：新臺幣千元

| 項 目      | 金 額    | 說 明 |
|----------|--------|-----|
| 期初基金數額   | 14,143 |     |
| 加：       |        |     |
| 以前年度公積撥充 | -      |     |
| 賸餘撥充     | -      |     |
| 以國有財產撥充  | -      |     |
| 國庫增撥數    | -      |     |
| 其他       | -      |     |
| 減：       |        |     |
| 填補短絀     | -      |     |
| 折減基金繳庫   | -      |     |
| 其他       | -      |     |
| 期末基金數額   | 14,143 |     |

國軍退除役官兵輔導委員會  
臺東農場  
無形資產明細表  
中華民國114年度

單位：新臺幣千元

| 前<br>決 | 年<br>算 | 度<br>數 | 上<br>預 | 年<br>算 | 度<br>數 | 科 目 及 業 務 項 目 | 本<br>預 | 年<br>算 | 度<br>數 | 說 明 |
|--------|--------|--------|--------|--------|--------|---------------|--------|--------|--------|-----|
|        |        | 101    |        |        | 450    | 無形資產          |        |        | -      |     |
|        |        | 81     |        |        | 450    | 電腦軟體          |        |        | -      |     |
|        |        | 81     |        |        | 450    | 購置電腦軟體        |        |        | -      |     |
|        |        | 20     |        |        | -      | 其他無形資產        |        |        | -      |     |
|        |        | 20     |        |        | -      | 其他無形資產        |        |        | -      |     |
|        |        | 101    |        |        | 450    | 總 計           |        |        | -      |     |

# 預 算 附 表



國軍退除役官兵輔導委員會

臺東農場

成本彙總表

中華民國114年度

單位：新臺幣千元

| 摘 要           | 金 額   | 說 明 |
|---------------|-------|-----|
| 直接材料          | 1,100 |     |
| 製造費用          | 123   |     |
| 製造成本          | 1,223 |     |
| 加：期初在製品存貨     | -     |     |
| 減：期末在製品存貨     | -     |     |
| 製成品成本         | 1,223 |     |
| 加：期初製成品/農產品存貨 | 191   |     |
| 加：當期採收銷售之農產品  | -     |     |
| 減：期末製成品/農產品存貨 | -191  |     |
| 加：期初商品存貨      | 78    |     |
| 減：期末商品存貨      | -78   |     |
| 銷貨成本          | 1,223 |     |
| 香米及黑糯米        | 972   |     |
| 百貨零售、販賣部      | 251   |     |

## 國軍退除役官兵輔導委員會

## 臺東農場

## 直接材料人工及製造費用明細表

中華民國114年度

單位：新臺幣千元

| 前<br>決 | 年<br>算 | 度<br>數 | 上<br>預 | 年<br>算 | 度<br>數 | 科<br>目<br>名<br>稱 | 本<br>年<br>度<br>預<br>算<br>數 |        |        |
|--------|--------|--------|--------|--------|--------|------------------|----------------------------|--------|--------|
|        |        |        |        |        |        |                  | 合<br>計                     | 固<br>定 | 變<br>動 |
|        |        | 479    |        |        | 1,100  | 直接材料             | 1,100                      | -      | 1,100  |
|        |        | 479    |        |        | 1,100  | 材料及用品費           | 1,100                      | -      | 1,100  |
|        |        | 479    |        |        | 1,100  | 使用材料費            | 1,100                      | -      | 1,100  |
|        |        | 479    |        |        | 1,100  | 物料               | 1,100                      | -      | 1,100  |
|        |        | 21     |        |        | 90     | 製造費用             | 123                        | -      | 123    |
|        |        | 21     |        |        | 85     | 服務費用             | 118                        | -      | 118    |
|        |        | 8      |        |        | 30     | 水電費              | 30                         | -      | 30     |
|        |        | 7      |        |        | 20     | 工作場所電費           | 20                         | -      | 20     |
|        |        | 1      |        |        | 10     | 工作場所水費           | 10                         | -      | 10     |
|        |        | -      |        |        | 12     | 旅運費              | 12                         | -      | 12     |
|        |        | -      |        |        | 2      | 國內旅費             | 2                          | -      | 2      |
|        |        | -      |        |        | 10     | 貨物運費             | 10                         | -      | 10     |
|        |        | -      |        |        | -      | 印刷裝訂及公告費         | 60                         | -      | 60     |
|        |        | -      |        |        | -      | 印刷及裝訂費           | 60                         | -      | 60     |
|        |        | 13     |        |        | 22     | 修理保養及保固費         | 10                         | -      | 10     |
|        |        | 13     |        |        | -      | 一般房屋修護費          | -                          | -      | -      |
|        |        | -      |        |        | 10     | 機械及設備修護費         | 10                         | -      | 10     |
|        |        | -      |        |        | 12     | 什項設備修護費          | -                          | -      | -      |
|        |        | -      |        |        | 5      | 保險費              | -                          | -      | -      |
|        |        | -      |        |        | 5      | 交通及運輸設備保險費       | -                          | -      | -      |
|        |        | -      |        |        | 10     | 一般服務費            | -                          | -      | -      |
|        |        | -      |        |        | 10     | 包裝費              | -                          | -      | -      |
|        |        | -      |        |        | 6      | 推展費              | 6                          | -      | 6      |
|        |        | -      |        |        | 6      | 推展費              | 6                          | -      | 6      |
|        |        | -      |        |        | 5      | 材料及用品費           | 5                          | -      | 5      |
|        |        | -      |        |        | 5      | 用品消耗             | 5                          | -      | 5      |
|        |        | -      |        |        | 5      | 農業與園藝用品及環境美化費    | 5                          | -      | 5      |
|        |        | 499    |        |        | 1,190  | 製造成本             | 1,223                      | -      | 1,223  |

國軍退除役官兵輔導委員會  
臺東農場  
**直接材料人工及製造費用說明**  
 中華民國114年度

| 科 目      | 說 明                             |
|----------|---------------------------------|
| 直接材料     | 編列1,100千元。                      |
| 材料及用品費   | 編列1,100千元。                      |
| 使用材料費    | 生產香米、黑糯米及精油所需材料1,100千元。         |
| 製造費用     | 編列123千元。                        |
| 服務費用     | 編列118千元。                        |
| 水電費      | 依業務需要編列電費20千元及水費10千元，合計30千元。    |
| 旅運費      | 依業務需要編列國內旅費2千元及貨物運費10千元，合計12千元。 |
| 印刷裝訂及公告費 | 依業務需要編列印裝及裝訂費60千元。              |
| 修理保養及保固費 | 依業務需要編列機械及設備修護費10千元。            |
| 推展費      | 依業務需要編列推展費6千元。                  |
| 材料及用品費   | 編列5千元。                          |
| 用品消耗     | 依業務需要編列農業與園藝用品及環境綠美化費5千元。       |

本 頁 空 白

# 預算參考表



## 國軍退除役官兵輔導委員會

## 臺東農場

## 預計平衡表

中華民國114年12月31日

單位：新臺幣千元

| 112 年 12 月 31 日<br>實 際 數 | 科 目              | 114 年 12 月 31 日<br>預 計 數 | 113 年 12 月 31 日<br>預 計 數 | 比 較<br>增 減 |
|--------------------------|------------------|--------------------------|--------------------------|------------|
| 567,519                  | 資 產              | 587,365                  | 576,947                  | 10,418     |
| 401,129                  | 流動資產             | 424,040                  | 413,103                  | 10,937     |
| 381,351                  | 現金               | 404,262                  | 393,325                  | 10,937     |
| 14,000                   | 流動金融資產           | 14,000                   | 14,000                   | -          |
| 254                      | 應收款項             | 254                      | 254                      | -          |
| 728                      | 存貨               | 727                      | 727                      | -          |
| 4,381                    | 預付款項             | 4,381                    | 4,381                    | -          |
| 416                      | 短期貸墊款            | 416                      | 416                      | -          |
| 45,517                   | 投資、長期應收款、貸墊款及準備金 | 45,517                   | 45,517                   | -          |
| 41,000                   | 非流動金融資產          | 41,000                   | 41,000                   | -          |
| 4,517                    | 準備金              | 4,517                    | 4,517                    | -          |
| 107,851                  | 不動產、廠房及設備        | 105,316                  | 105,371                  | -55        |
| 10,631                   | 土地               | 10,631                   | 10,631                   | -          |
| 17,205                   | 土地改良物            | 16,601                   | 16,501                   | 100        |
| 72,564                   | 房屋及建築            | 69,618                   | 71,153                   | -1,535     |
| 2,565                    | 機械及設備            | 1,653                    | 2,093                    | -440       |
| 2,269                    | 交通及運輸設備          | 3,723                    | 2,043                    | 1,680      |
| 2,314                    | 什項設備             | 2,986                    | 2,746                    | 240        |
| 304                      | 生產性植物            | 104                      | 204                      | -100       |
| 303                      | 無形資產             | 85                       | 394                      | -309       |
| 303                      | 無形資產             | 85                       | 394                      | -309       |
| 12,718                   | 其他資產             | 12,407                   | 12,562                   | -155       |
| 465                      | 遞延資產             | 155                      | 310                      | -155       |
| 12,234                   | 什項資產             | 12,234                   | 12,234                   | -          |
| 18                       | 待處理資產            | 18                       | 18                       | -          |
| 567,519                  | 合 計              | 587,365                  | 576,947                  | 10,418     |

## 國軍退除役官兵輔導委員會

## 臺東農場

## 預計平衡表

中華民國114年12月31日

單位：新臺幣千元

| 112 年 12 月 31 日<br>實 際 數 | 科 目      | 114 年 12 月 31 日<br>預 計 數 | 113 年 12 月 31 日<br>預 計 數 | 比 較<br>增 減 |
|--------------------------|----------|--------------------------|--------------------------|------------|
| 87,793                   | 負 債      | 87,082                   | 87,327                   | -245       |
| 36,899                   | 流動負債     | 36,899                   | 36,899                   | -          |
| 17,304                   | 應付款項     | 17,304                   | 17,304                   | -          |
| 19,596                   | 預收款項     | 19,595                   | 19,595                   | -          |
| 50,894                   | 其他負債     | 50,183                   | 50,428                   | -245       |
| 4,185                    | 遞延負債     | 3,473                    | 3,718                    | -245       |
| 46,709                   | 什項負債     | 46,710                   | 46,710                   | -          |
| 479,725                  | 淨 值      | 500,283                  | 489,620                  | 10,663     |
| 14,143                   | 基金       | 14,143                   | 14,143                   | -          |
| 14,143                   | 基金       | 14,143                   | 14,143                   | -          |
| 49,906                   | 公積       | 50,011                   | 49,959                   | 52         |
| 49,906                   | 資本公積     | 50,011                   | 49,959                   | 52         |
| 406,903                  | 累積餘絀     | 427,357                  | 416,746                  | 10,611     |
| 406,903                  | 累積賸餘     | 427,357                  | 416,746                  | 10,611     |
| 8,772                    | 淨值其他項目   | 8,772                    | 8,772                    | -          |
| 8,772                    | 累積其他綜合餘絀 | 8,772                    | 8,772                    | -          |
| 567,519                  | 合 計      | 587,365                  | 576,947                  | 10,418     |

註：1. 前年度決算數為審定決算數，並配合行政院主計總處核定應付代管資產由負債科目移列至資產減項科目重分類。

國軍退除役官兵輔導委員會  
臺東農場  
5年來主要營運項目分析表  
中華民國114年度

單位：新臺幣千元

| 年 度 及 項 目 | 單位 | 數量     | 單位成本(元) | 預(決)算數 | 說 明 |
|-----------|----|--------|---------|--------|-----|
| 本年度預算數    |    |        |         | 15,467 |     |
| 勞務成本      |    |        |         | 3,050  |     |
| 服務成本      |    |        |         | 3,050  |     |
| 花蓮榮民會館    | 千元 | -      | -       | 3,050  |     |
| 銷貨成本      |    |        |         | 1,223  |     |
| 農產品銷貨成本   |    |        |         | 1,223  |     |
| 香米及黑糯米    | 公斤 | 13,750 | 70.69   | 972    |     |
| 百貨零售、販賣部  | 千元 | -      | -       | 251    |     |
| 其他業務成本    |    |        |         | 11,194 |     |
| 雜項業務成本    |    |        |         | 11,194 |     |
| 委託經營      | 千元 | -      | -       | 11,194 |     |
| 上年度預算數    |    |        |         | 21,599 |     |
| 勞務成本      |    |        |         | 11,975 |     |
| 服務成本      |    |        |         | 11,975 |     |
| 東河休閒農莊    | 千元 | -      | -       | 3,854  |     |
| 池上榮民會館    | 千元 | -      | -       | 4,880  |     |
| 花蓮榮民會館    | 千元 | -      | -       | 3,241  |     |
| 銷貨成本      |    |        |         | 1,190  |     |
| 農產品銷貨成本   |    |        |         | 1,190  |     |
| 香米及黑糯米    | 公斤 | 13,750 | 69.89   | 961    |     |
| 百貨零售、販賣部  | 千元 | -      | -       | 229    |     |
| 其他業務成本    |    |        |         | 8,434  |     |
| 雜項業務成本    |    |        |         | 8,434  |     |
| 委託經營      | 千元 | -      | -       | 8,434  |     |
| 前年度決算數    |    |        |         | 18,533 |     |
| 勞務成本      |    |        |         | 10,919 |     |
| 服務成本      |    |        |         | 10,919 |     |
| 東河休閒農莊    | 千元 | -      | -       | 4,557  |     |
| 池上榮民會館    | 千元 | -      | -       | 3,462  |     |
| 花蓮榮民會館    | 千元 | -      | -       | 2,900  |     |
| 銷貨成本      |    |        |         | 773    |     |
| 農產品銷貨成本   |    |        |         | 773    |     |
| 香米及黑糯米    | 公斤 | 8,266  | 63.85   | 528    |     |
| 百貨零售、販賣部  | 千元 | -      | -       | 245    |     |
| 其他業務成本    |    |        |         | 6,841  |     |
| 雜項業務成本    |    |        |         | 6,841  |     |

國軍退除役官兵輔導委員會  
臺東農場  
5年來主要營運項目分析表  
中華民國114年度

單位：新臺幣千元

| 年度及項目    | 單位 | 數量     | 單位成本(元) | 預(決)算數 | 說明 |
|----------|----|--------|---------|--------|----|
| 委託經營     | 千元 | -      | -       | 6,841  |    |
| 111年度決算數 |    |        |         | 18,099 |    |
| 勞務成本     |    |        |         | 10,505 |    |
| 服務成本     |    |        |         | 10,505 |    |
| 東河休閒農莊   | 千元 | -      | -       | 3,854  |    |
| 池上榮民會館   | 千元 | -      | -       | 3,763  |    |
| 花蓮榮民會館   | 千元 | -      | -       | 2,888  |    |
| 銷貨成本     |    |        |         | 946    |    |
| 農產品銷貨成本  |    |        |         | 946    |    |
| 香米及黑糯米   | 公斤 | 11,954 | 59.02   | 706    |    |
| 百貨零售、販賣部 | 千元 | -      | -       | 240    |    |
| 其他業務成本   |    |        |         | 6,649  |    |
| 雜項業務成本   |    |        |         | 6,649  |    |
| 委託經營     | 千元 | -      | -       | 6,649  |    |
| 110年度決算數 |    |        |         | 16,222 |    |
| 勞務成本     |    |        |         | 10,033 |    |
| 服務成本     |    |        |         | 10,033 |    |
| 東河休閒農莊   | 千元 | -      | -       | 3,472  |    |
| 池上榮民會館   | 千元 | -      | -       | 3,846  |    |
| 花蓮榮民會館   | 千元 | -      | -       | 2,715  |    |
| 銷貨成本     |    |        |         | 1,188  |    |
| 農產品銷貨成本  |    |        |         | 1,188  |    |
| 香米及黑糯米   | 公斤 | 14,729 | 63.62   | 937    |    |
| 百貨零售、販賣部 | 千元 | -      | -       | 251    |    |
| 其他業務成本   |    |        |         | 5,001  |    |
| 雜項業務成本   |    |        |         | 5,001  |    |
| 委託經營     | 千元 | -      | -       | 5,001  |    |



國軍退除役官  
臺東  
用人費用  
中華民國

| 科 目     | 正 式 員<br>額 薪 資 | 聘 僱 人<br>員 薪 資 | 加 ( 夜 )<br>班 費 | 津 貼 | 獎 金    |        |        |        |        |        | 退 休 及 |
|---------|----------------|----------------|----------------|-----|--------|--------|--------|--------|--------|--------|-------|
|         |                |                |                |     | 年<br>獎 | 終<br>金 | 考<br>獎 | 績<br>金 | 績<br>獎 | 效<br>金 | 其 他   |
| 業務總支出部分 |                |                |                |     |        |        |        |        |        |        |       |
| 管理及總務費用 | 17,910         | -              | 1,057          | -   | 2,239  |        | 1,898  |        | 1,533  | -      | 1,891 |
| 正式人員    | 17,910         | -              | 1,057          | -   | 2,239  |        | 1,898  |        | 1,533  | -      | 1,891 |
| 職員      | 17,428         | -              | 1,031          | -   | 2,178  |        | 1,818  |        | 1,453  | -      | 1,854 |
| 技工      | 482            | -              | 26             | -   | 61     |        | 80     |        | 80     | -      | 37    |
| 其他業務外費用 | -              | -              | -              | -   | -      |        | -      |        | -      | -      | 2,234 |
| 正式人員    | -              | -              | -              | -   | -      |        | -      |        | -      | -      | 2,234 |
| 職員      | -              | -              | -              | -   | -      |        | -      |        | -      | -      | 2,234 |
| 合 計     | 17,910         | -              | 1,057          | -   | 2,239  |        | 1,898  |        | 1,533  | -      | 4,125 |

註：1.預計進用契僱人力預算數12,135千元（行政業務12,115千元，遊客服務20千元）。

2.預計勞務承攬人力預算數262千元（遊客服務10千元，安全維護252千元）。

3.本年度各項獎金編列說明如下：

(1)年終工作獎金：依據軍公教人員年終工作獎金發給注意事項，編列21人，金額2,239千元。

(2)考績獎金：依據民國96年3月21日華總一義字第09600034561號令修正之公務人員考績法，編列21人，金

(3)績效獎金：依據民國110年8月24日院授人給字第1104000715號函核定之本會所屬農場營運獎金支給要點，

兵輔導委員會

農場

## 彙計表

114年度

單位：新臺幣千元

| 卹償金 | 資遣費 | 福利費   |      |     |    |     | 提繳費 | 合計     | 兼任人員<br>用人費用 | 總計     |
|-----|-----|-------|------|-----|----|-----|-----|--------|--------------|--------|
|     |     | 分擔保險費 | 傷醫藥費 | 病福利 | 撥金 | 其他  |     |        |              |        |
| -   | -   | 1,548 | 45   | -   | -  | 546 | 1   | 28,668 | -            | 28,668 |
| -   | -   | 1,548 | 45   | -   | -  | 546 | 1   | 28,668 | -            | 28,668 |
| -   | -   | 1,483 | 45   | -   | -  | 530 | -   | 27,820 | -            | 27,820 |
| -   | -   | 65    | -    | -   | -  | 16  | 1   | 848    | -            | 848    |
| 450 | -   | -     | -    | -   | -  | -   | -   | 2,684  | -            | 2,684  |
| 450 | -   | -     | -    | -   | -  | -   | -   | 2,684  | -            | 2,684  |
| 450 | -   | -     | -    | -   | -  | -   | -   | 2,684  | -            | 2,684  |
| 450 | -   | 1,548 | 45   | -   | -  | 546 | 1   | 31,352 | -            | 31,352 |

額1,898千元。

編列21人，金額1,533千元。

國軍退除役官

臺東

## 各項費用

中華民國

| 前<br>年<br>度<br>決<br>算<br>數 | 上<br>年<br>度<br>預<br>算<br>數 | 科<br>目                      | 本<br>年 |                  |                  |                            |
|----------------------------|----------------------------|-----------------------------|--------|------------------|------------------|----------------------------|
|                            |                            |                             | 合<br>計 | 勞<br>務<br>成<br>本 | 銷<br>貨<br>成<br>本 | 其<br>他<br>業<br>務<br>成<br>本 |
| 26,172                     | 30,478                     | 用人費用                        | 31,352 | -                | -                | -                          |
| 14,680                     | 16,962                     | 正式員額薪資                      | 17,910 | -                | -                | -                          |
| 16                         | -                          | 聘僱及兼職人員薪資                   | -      | -                | -                | -                          |
| 732                        | 1,416                      | 加(夜)班費                      | 1,057  | -                | -                | -                          |
| 4,394                      | 5,372                      | 獎金                          | 5,670  | -                | -                | -                          |
| 4,390                      | 4,630                      | 退休及卹償金                      | 4,575  | -                | -                | -                          |
| 1,960                      | 2,097                      | 福利費                         | 2,139  | -                | -                | -                          |
| -                          | 1                          | 提繳費                         | 1      | -                | -                | -                          |
| 18,779                     | 20,715                     | 服務費用                        | 17,364 | 149              | 118              | 9,634                      |
| 614                        | 846                        | 水電費                         | 410    | 22               | 30               | 135                        |
| 455                        | 567                        | 郵電費                         | 290    | 9                | -                | 73                         |
| 448                        | 547                        | 旅運費                         | 490    | -                | 12               | 120                        |
| 69                         | 80                         | 印刷裝訂及公告費                    | 94     | -                | 60               | 25                         |
| 1,917                      | 1,412                      | 修理保養及保固費                    | 1,177  | -                | 10               | 647                        |
| 225                        | 335                        | 保險費                         | 184    | 4                | -                | 40                         |
| 13,950                     | 14,860                     | 一般服務費                       | 12,799 | 34               | -                | 7,603                      |
| 753                        | 1,439                      | 專業服務費                       | 1,291  | 80               | -                | 951                        |
| 133                        | 133                        | 公關慰勞費                       | 133    | -                | -                | -                          |
| 213                        | 496                        | 推展費                         | 496    | -                | 6                | 40                         |
| 1,881                      | 2,956                      | 材料及用品費                      | 2,740  | 6                | 1,105            | 608                        |
| 1,264                      | 2,088                      | 使用材料費                       | 2,001  | 6                | 1,100            | 480                        |
| 617                        | 868                        | 用品消耗                        | 739    | -                | 5                | 128                        |
| 199                        | 229                        | 租金與利息                       | 125    | 5                | -                | 50                         |
| 4                          | 50                         | 機器租金                        | 10     | -                | -                | -                          |
| 195                        | 179                        | 什項設備租金                      | 115    | 5                | -                | 50                         |
| 8,703                      | 8,445                      | 折舊、折耗及攤銷                    | 8,581  | 2,890            | -                | 535                        |
| 8,179                      | 7,878                      | 不動產、廠房及設備折舊                 | 8,065  | 2,890            | -                | 535                        |
| 52                         | 53                         | 其他折舊性資產折舊                   | 52     | -                | -                | -                          |
| 472                        | 514                        | 攤銷                          | 464    | -                | -                | -                          |
| 412                        | 532                        | 稅捐與規費（強制費）                  | 455    | -                | -                | 367                        |
| 207                        | 190                        | 土地稅                         | 190    | -                | -                | 190                        |
| 81                         | 89                         | 消費與行為稅                      | 82     | -                | -                | 44                         |
| 125                        | 253                        | 規費                          | 183    | -                | -                | 133                        |
| -                          | -                          | 會費、捐助、補助、分攤、救助<br>（濟）與交流活動費 | 30     | -                | -                | -                          |

## 兵輔導委員會

## 農場

## 彙計表

114年度

單位：新臺幣千元

| 度       | 預             | 算             | 數 |
|---------|---------------|---------------|---|
| 業 務 費 用 | 管 理 及 總 務 費 用 | 其 他 業 務 外 費 用 |   |
| -       | 28,668        | 2,684         |   |
| -       | 17,910        | -             |   |
| -       | -             | -             |   |
| -       | 1,057         | -             |   |
| -       | 5,670         | -             |   |
| -       | 1,891         | 2,684         |   |
| -       | 2,139         | -             |   |
| -       | 1             | -             |   |
| 682     | 6,781         | -             |   |
| -       | 223           | -             |   |
| -       | 208           | -             |   |
| 105     | 253           | -             |   |
| 9       | -             | -             |   |
| -       | 520           | -             |   |
| -       | 140           | -             |   |
| -       | 5,162         | -             |   |
| 75      | 185           | -             |   |
| 73      | 60            | -             |   |
| 420     | 30            | -             |   |
| -       | 1,021         | -             |   |
| -       | 415           | -             |   |
| -       | 606           | -             |   |
| -       | 70            | -             |   |
| -       | 10            | -             |   |
| -       | 60            | -             |   |
| -       | 5,156         | -             |   |
| -       | 4,640         | -             |   |
| -       | 52            | -             |   |
| -       | 464           | -             |   |
| -       | 88            | -             |   |
| -       | -             | -             |   |
| -       | 38            | -             |   |
| -       | 50            | -             |   |
| -       | 30            | -             |   |

國軍退除役官

臺東

## 各項費用

中華民國

| 前<br>年<br>度<br>決<br>算<br>數 | 上<br>年<br>度<br>預<br>算<br>數 | 科<br>目        | 本<br>年 |                  |                  |                            |
|----------------------------|----------------------------|---------------|--------|------------------|------------------|----------------------------|
|                            |                            |               | 合<br>計 | 勞<br>務<br>成<br>本 | 銷<br>貨<br>成<br>本 | 其<br>他<br>業<br>務<br>成<br>本 |
| -                          | -                          | 捐助、補助與獎助      | 30     | -                | -                | -                          |
| 462                        | 62                         | 其他            | 105    | -                | -                | -                          |
| 462                        | 62                         | 其他費用          | 105    | -                | -                | -                          |
| 56,608                     | 63,417                     | 小 計           | 60,752 | 3,050            | 1,223            | 11,194                     |
| 507                        | 507                        | 加：期初製成品/農產品存貨 | 191    | -                | 191              | -                          |
| -191                       | -507                       | 減：期末製成品/農產品存貨 | -191   | -                | -191             | -                          |
| 102                        | 102                        | 加：期初商品存貨      | 78     | -                | 78               | -                          |
| -78                        | -102                       | 減：期末商品存貨      | -78    | -                | -78              | -                          |
| 78                         | -                          | 加：購入商品        | -      | -                | -                | -                          |
| -144                       | -                          | 減：其他          | -      | -                | -                | -                          |
| 56,882                     | 63,417                     | 合 計           | 60,752 | 3,050            | 1,223            | 11,194                     |

兵輔導委員會

農場

彙計表

114年度

單位：新臺幣千元

| 度       |             |               | 預 |  | 算 |  | 數 |
|---------|-------------|---------------|---|--|---|--|---|
| 業 務 費 用 | 管 理 及 總 務 費 | 其 他 業 務 外 用 費 |   |  |   |  |   |
| -       | 30          | -             |   |  |   |  |   |
| -       | -           | 105           |   |  |   |  |   |
| -       | -           | 105           |   |  |   |  |   |
| 682     | 41,814      | 2,789         |   |  |   |  |   |
| -       | -           | -             |   |  |   |  |   |
| -       | -           | -             |   |  |   |  |   |
| -       | -           | -             |   |  |   |  |   |
| -       | -           | -             |   |  |   |  |   |
| -       | -           | -             |   |  |   |  |   |
| -       | -           | -             |   |  |   |  |   |
| 682     | 41,814      | 2,789         |   |  |   |  |   |

## 國軍退除役官兵輔導委員會

## 臺東農場

## 增購及汰舊換新管理用公務車輛明細表

中華民國114年度

單位：新臺幣千元

| 項目        | 單位 | 增購部分 |    | 汰舊換新部分 |       | 合計 |       | 說明                                    |
|-----------|----|------|----|--------|-------|----|-------|---------------------------------------|
|           |    | 數量   | 金額 | 數量     | 金額    | 數量 | 金額    |                                       |
| 四輪傳動客貨兩用車 | 輛  | -    | -  | 2      | 1,820 | 2  | 1,820 | 汰舊一般公務轎車1輛及8人座小客貨兩用車1輛，換新四輪傳動客貨兩用車2輛。 |
|           |    | -    | -  | 2      | 1,820 | 2  | 1,820 |                                       |

註：1. 管理用車輛：本年度汰舊1輛一般公務轎車及1輛8人座小客貨兩用車，因業務需要換新四輪傳動客貨兩用車2輛，計有8人座小客貨兩用車1輛、四輪傳動客貨兩用車2輛。

2. 其他車輛：本年度無增購汰舊換新車輛，計有一般公務轎車1輛、小貨車4輛、8人座小客貨兩用車2輛、機車15輛。